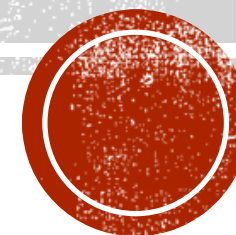


# SEAMLESS REFER R12 : A2 SONGKHLA

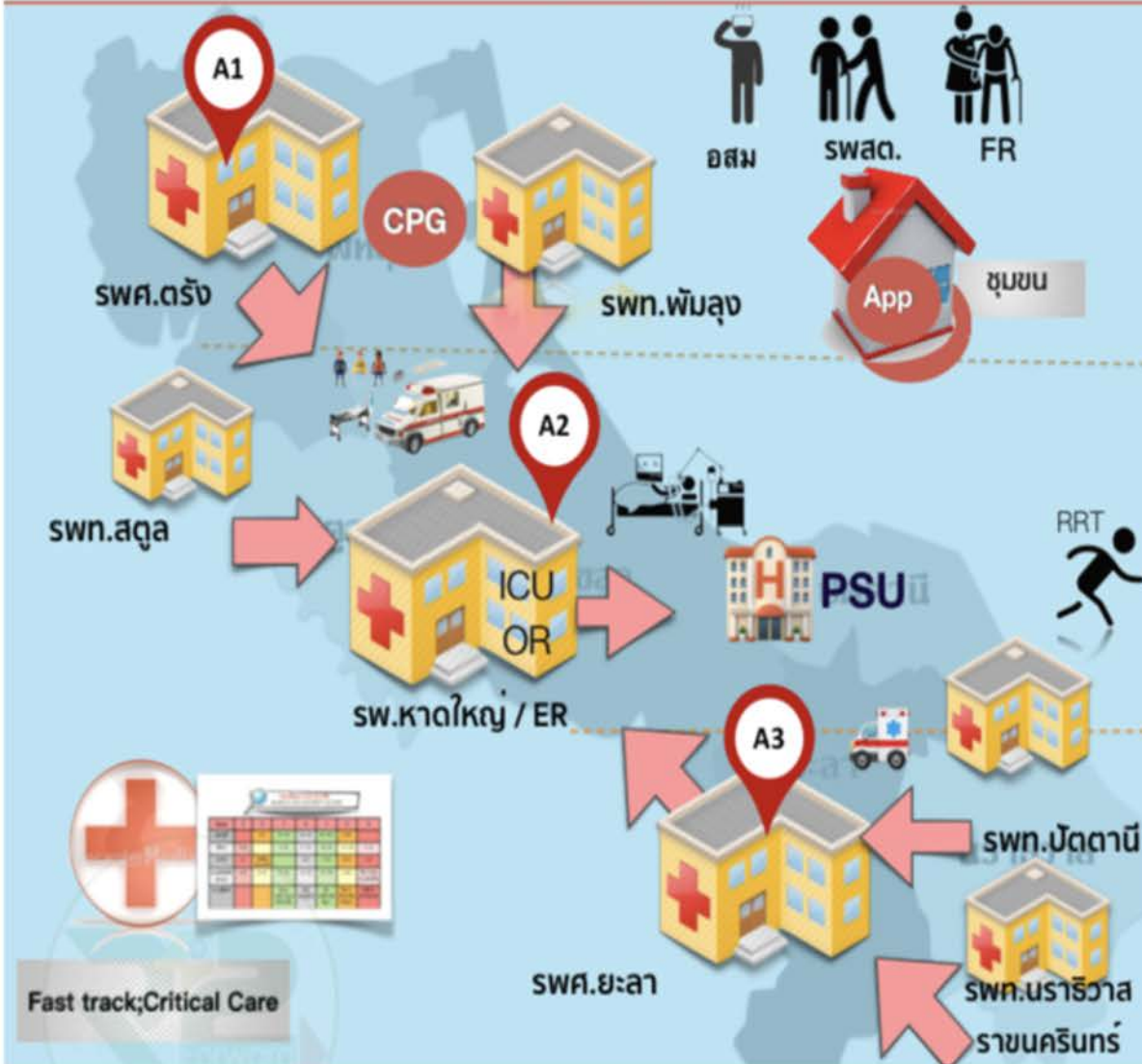


นพ.สงกรานต์ จันทร่มุณี

รองผู้อำนวยการฝ่ายการแพทย์ คนที่ ๑ รพ.ตรัง

๙ มีนาคม ๒๕๖๔

# CSO : SEAMLESS REFER



## มาตรการ



### 1.Referal Network

.?Application



### 2.Self Contained โซน A

- Safe Refer in/out/back
  - แพทย์
  - พยาบาลเฉพาะทาง
  - ความพร้อมรถAmbulance/เครื่องมือ ยา monitor / ATB
  - telemed consult
- Smart Refer
  - Digital data
- Fast Track Refer
  - Direct to OR/ICU/LR

### 3.Referal Audit

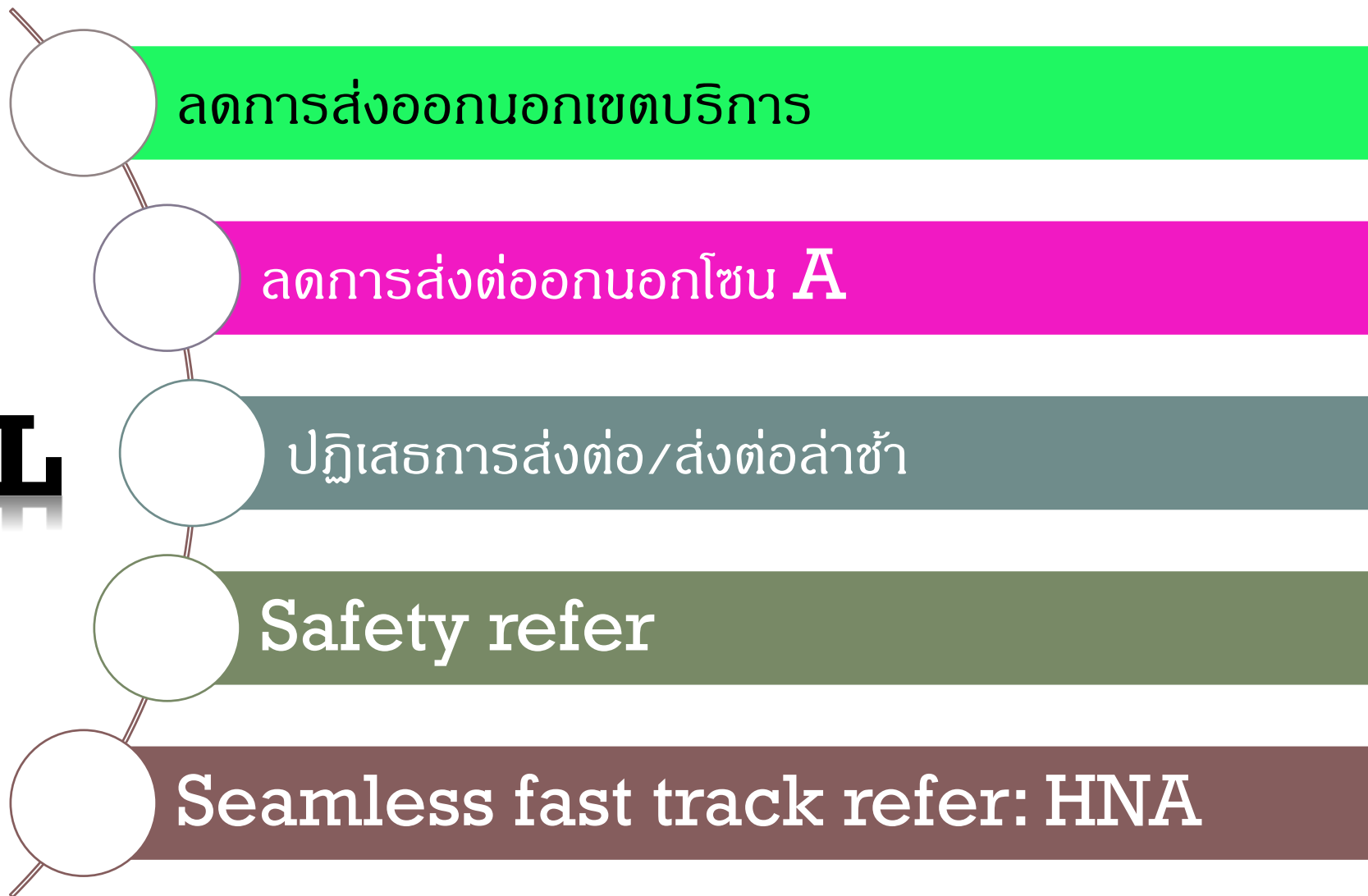
- Refeal Audit committee
- Creative Solution

### 4.ระบบสนับสนุน

AOC/Thai Refer/HR/IT/IM



# GOAL



# มาตรการ

วางระบบการส่งต่อ  
ในกลุ่มโรคที่สำคัญ

Refer audit

การใช้เทคโนโลยี

Q1

มี ดกก.ส่งต่อ

มีเกณฑ์และระบบ  
fast track

มีการใช้thai refer

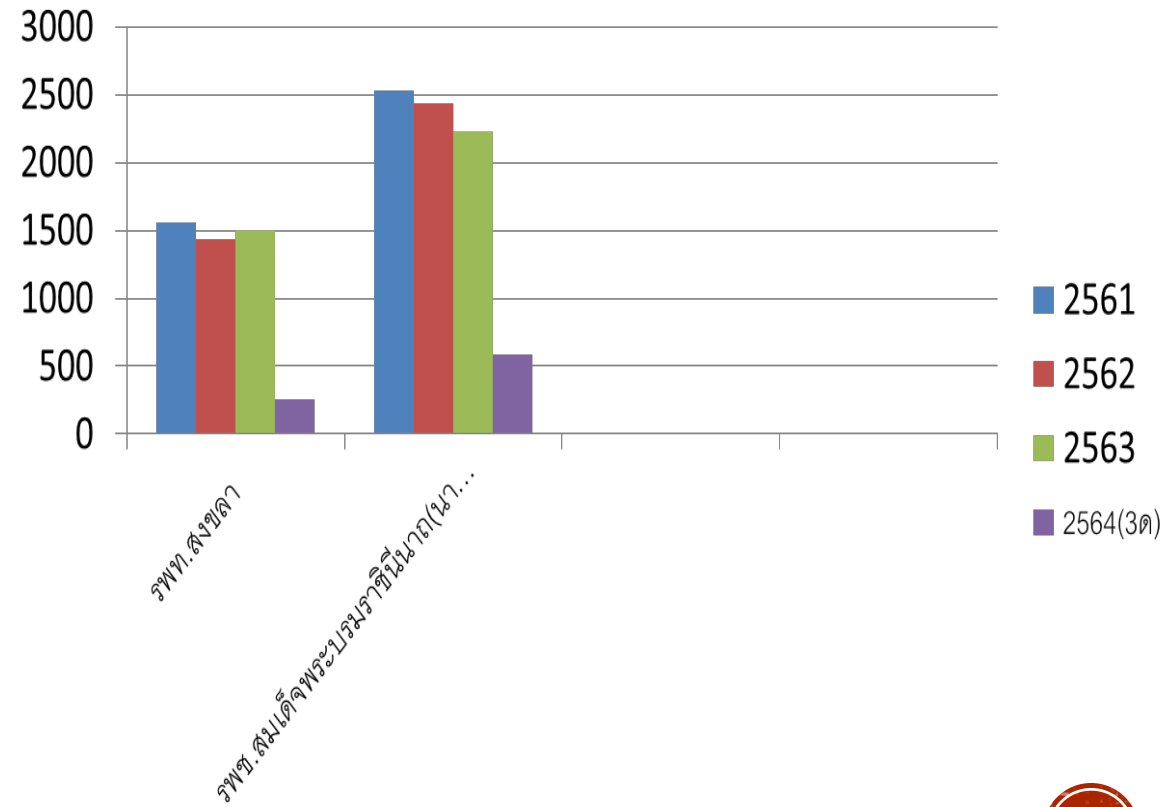
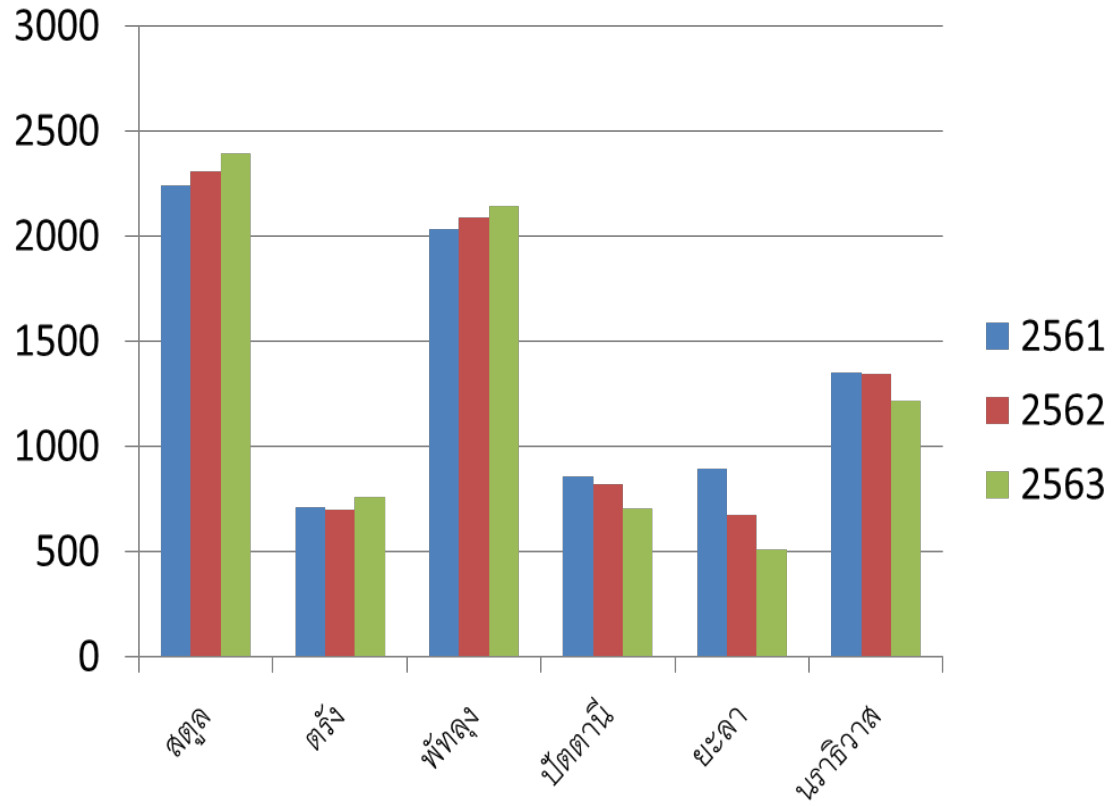
Q2

มีการทำ refer audit

เก็บข้อมูลตัวชีวิต  
มาพัฒนา

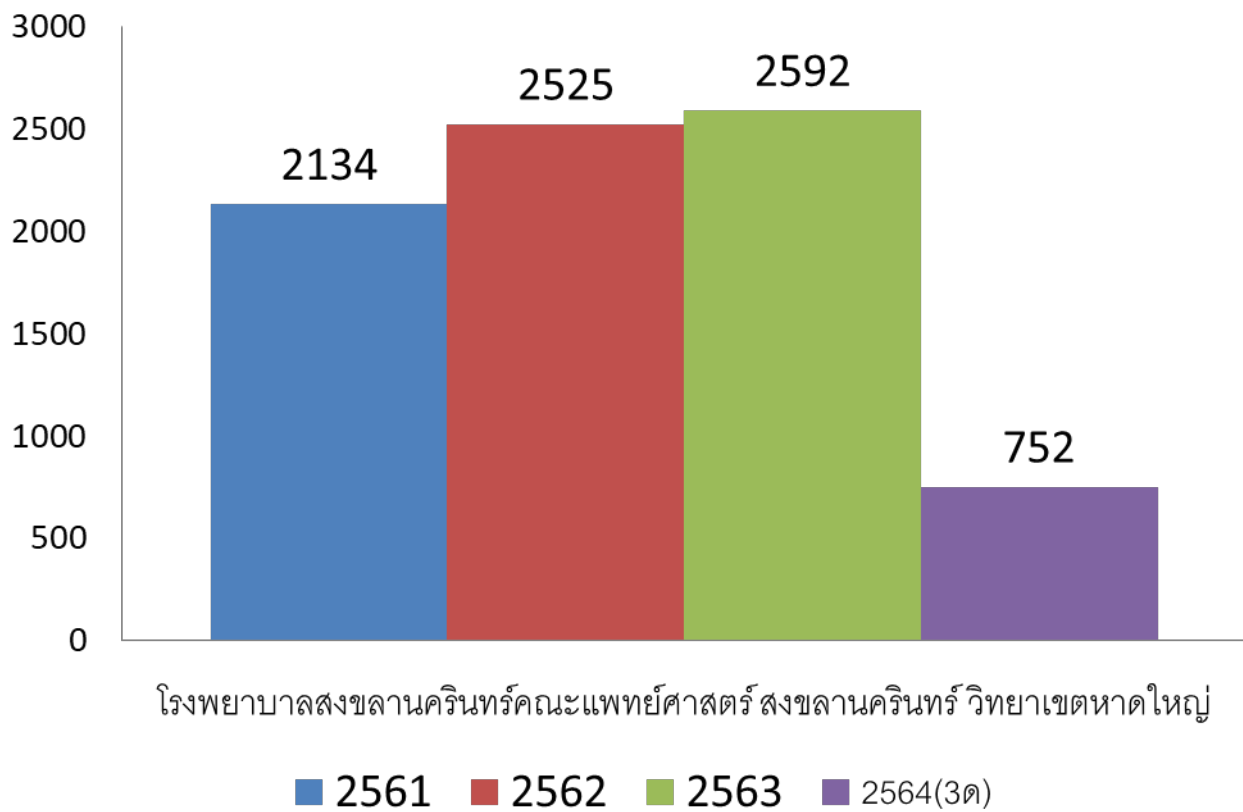
มีการประชุมของ ดกก.

# Refer in HATYAI

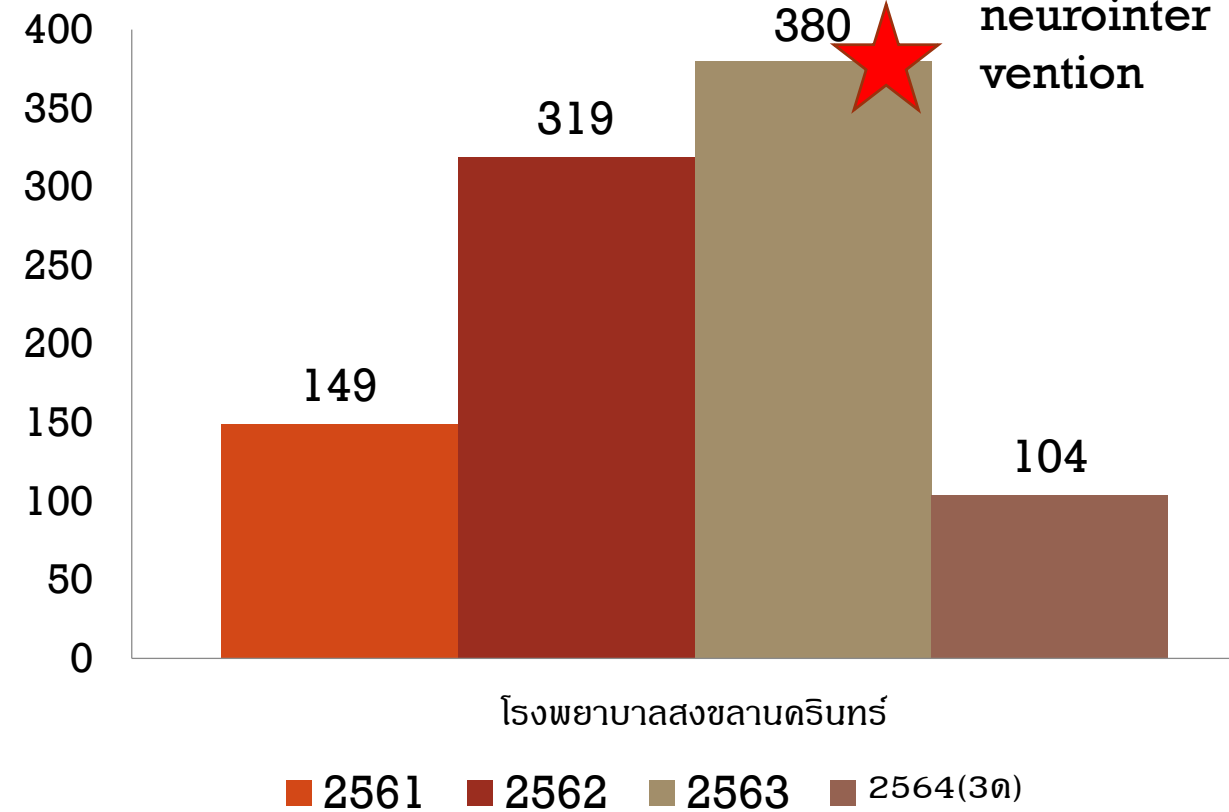


# Refer out HATYAI

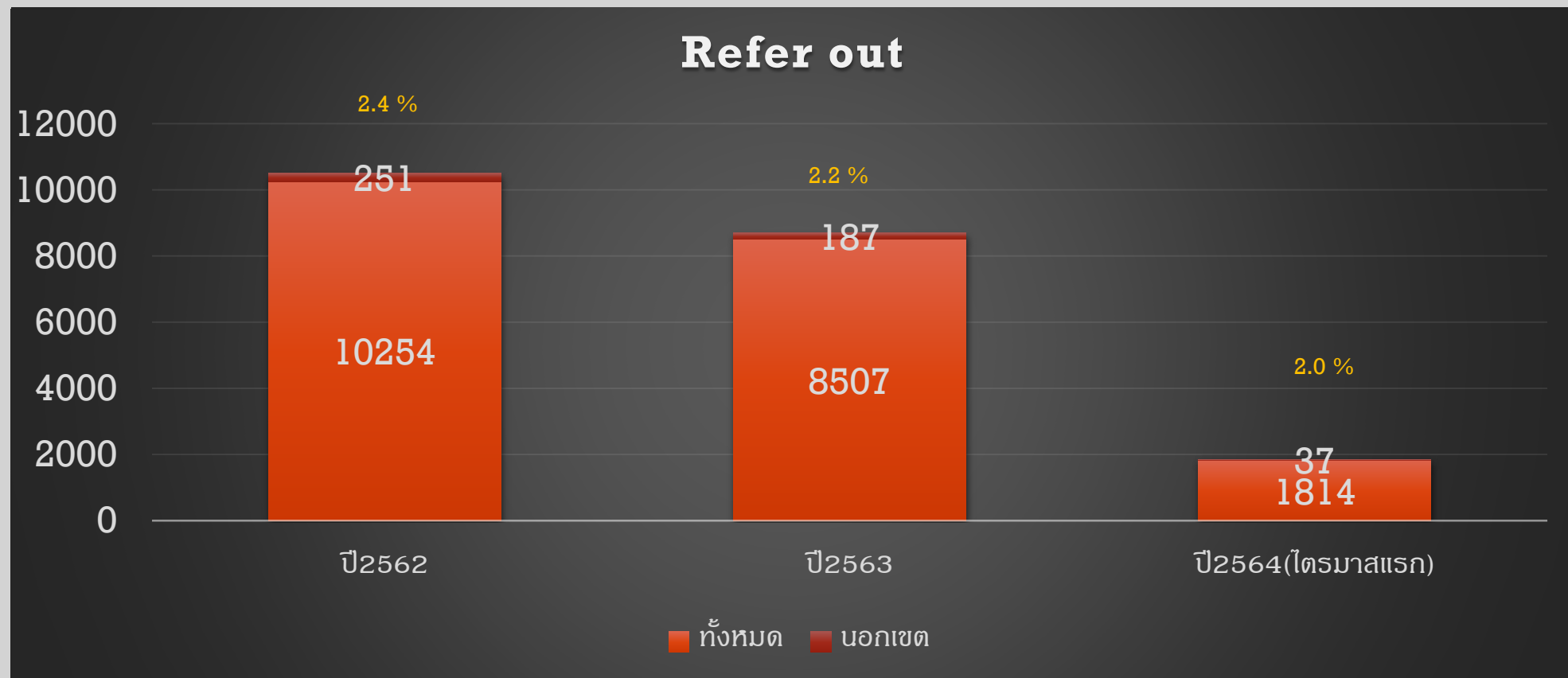
## OPD



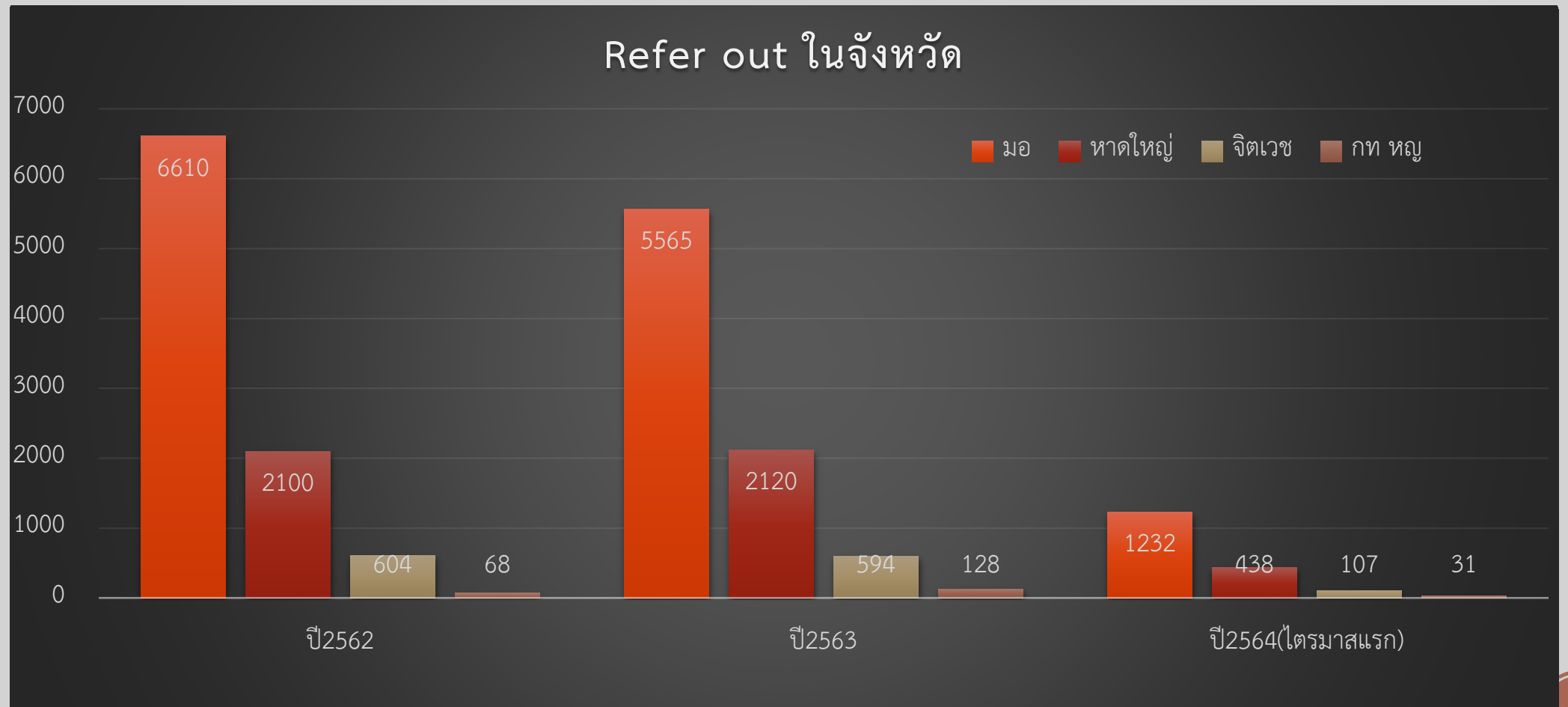
## IPD



# REFER OUT โรงพยาบาลสงขลา 3 ปีย้อนหลัง



# REFER OUT โรงพยาบาลสงขลา 3 ปีย้อนหลัง







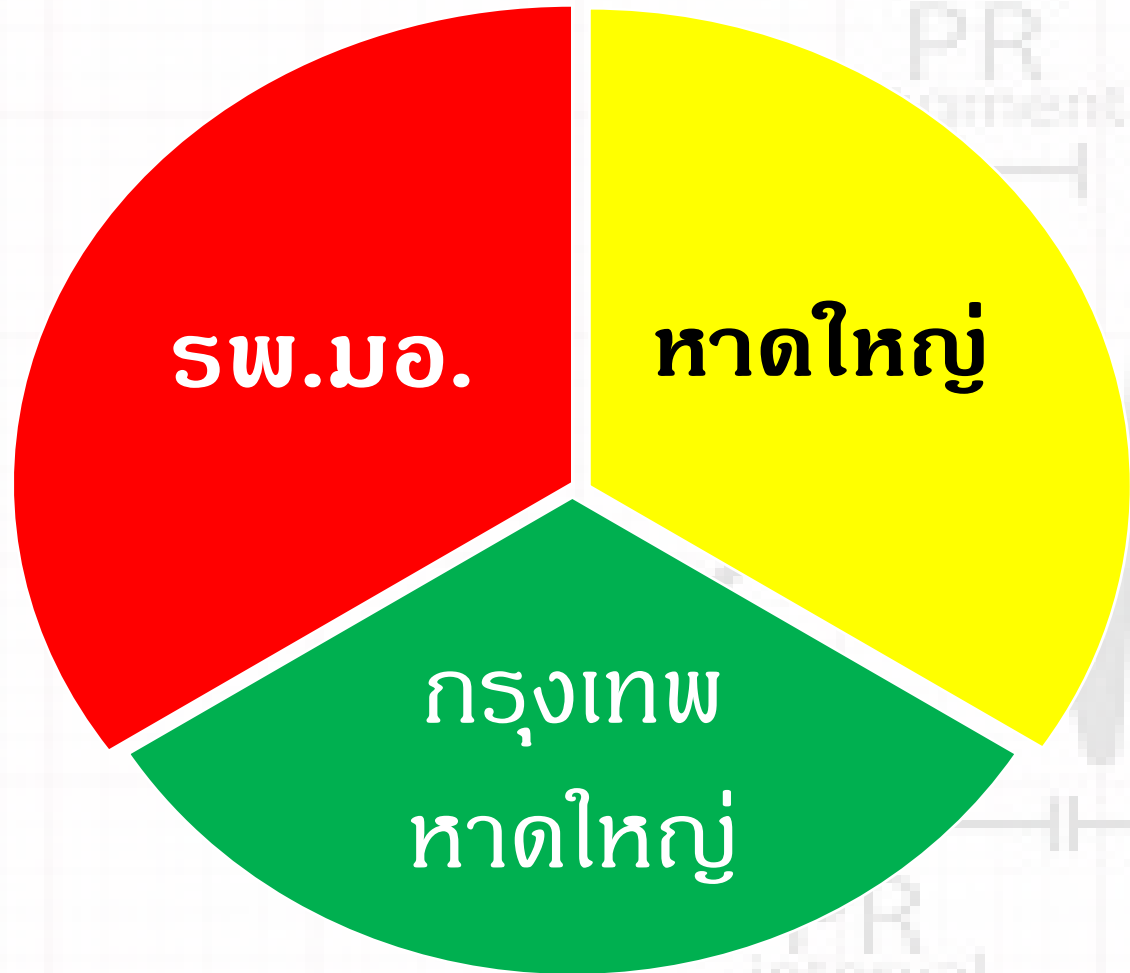
คณะกรรมการพัฒนาการส่งต่อ  
รพ.หาดใหญ่

ทีมประสานงานพัฒนาการส่ง  
ต่อ จ.สงขลา

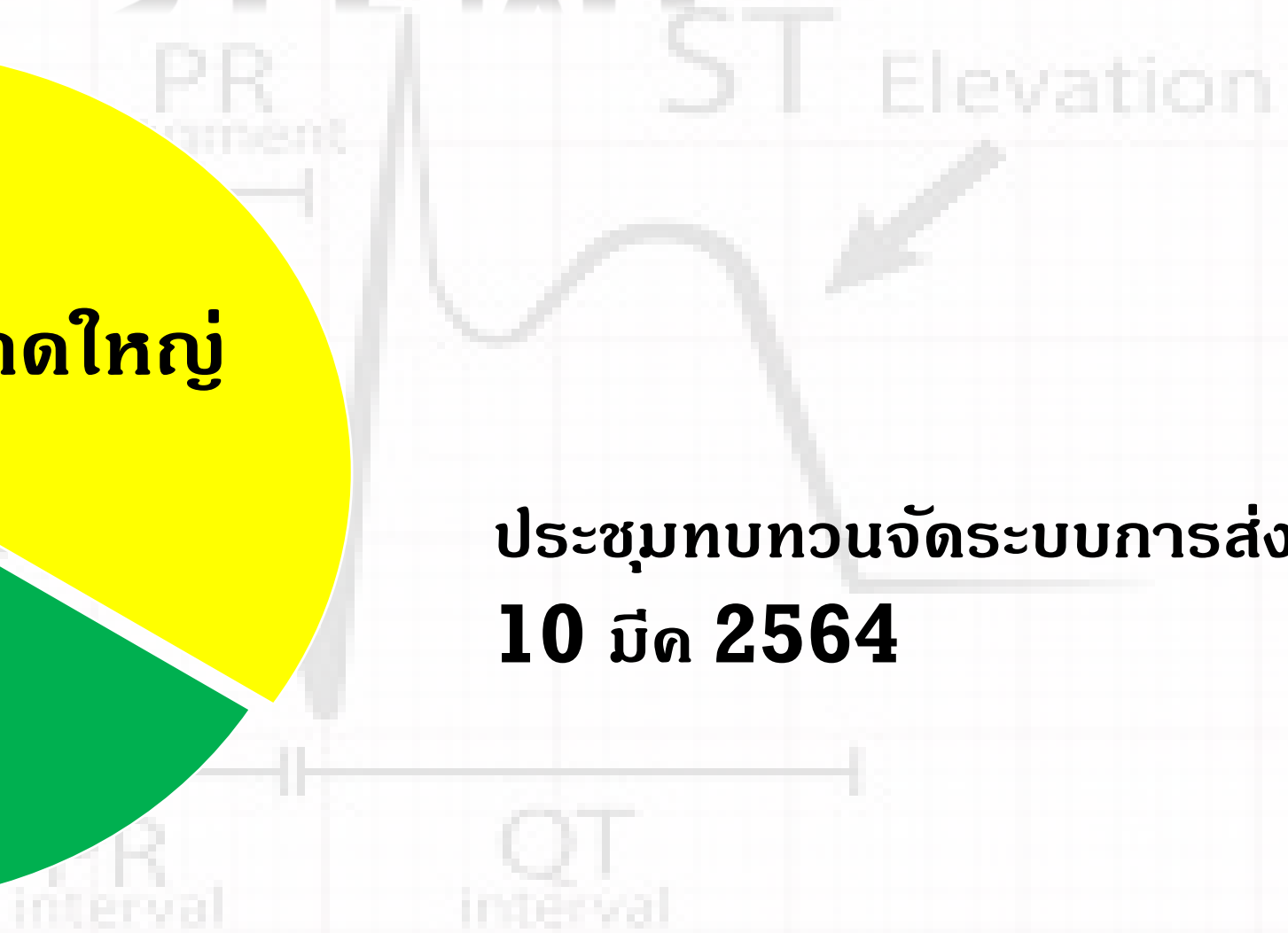
ทีมประสานงานพัฒนาการส่งต่อ  
โซน A2



# STEMI



ประชุมทบทวนจัดระบบการส่งต่อ  
**10 มีค 2564**



# **BYPASS** รพ.หาดใหญ่



Urology urodynamic study

ENT Botox TVC

EYE oculoplastic /cornea/glaucoma

Rehab robotic gait training/upper extremity  
prosthesis แขนเทียม

Pediatric ARDS ที่ต้องใส่ ECMO /คนไข้หัวใจตามข้อตกลงเดิม /  
ผู้ป่วยเก่ามอ./ ผู้ป่วยเด็ก UPJ obstruction ที่ต้องส่งตรวจเวชศาสตร์  
นิวเคลียร์ MAT -3 ที่มอ.

Med GI manometry/cardio EP arrhythmia  
รังสี cerebral angiogram/bone scan /CTA  
coronary artery/I131 ablation



# Referral system

- ✓ ใช้ **thai refer** ทั้ง ผู้ป่วยนอกและผู้ป่วยใน
- ✓ นัด **online OPD refer , line GI man**
- ✓ มี **fast track** ในระบบโรคที่สำคัญ: **sepsis application, RRT, line GI man**
- ✓ ใช้ระบบข้อมูลในการติดตามตัวชีวิต
- ✓ รอ **feedback** ทบทวนภาพรวมทั้งจังหวัด





# TIMELINE

จัดตั้งทีม  
เครือข่าย  
ประเมิน  
ตนเอง

ทบทวนตนเอง

@สสจ

ร่วมกัน  
กำหนดแผน  
ยุทธศาสตร์

Data Secure  
Theory Support

@ทีมSP

ขับเคลื่อน  
กิจกรรม  
แต่ละ  
กลยุทธ์

สื่อสาร จัดเวที

@อนุทีม

กำกับ  
ดูแล  
สนับสนุน  
ประเมินผล

ประชุมสม่ำเสมอ

@ทีมนำ

ประเมินความ  
ก้าวหน้า

นำเสนอ เดือนเว้นเดือน

@ทีมนำ

**HNA**

รู้ดี คิดดี ทำดี ได้ดี

เครือข่ายแข็งแกร่ง

เขตสุขภาพแข็งแกร่ง ประชาชนแข็งแกร่ง



# HNA stroke



A หาดใหญ่ SU 20

S สงขลา SU 24

M2 นาทวี SU 2

โซนชบาแดง : นาทวี จะนะ เทพา สะบ้าย้อย 5/2/64

โซนเฟื่องฟ้า : เมือง รัตภูมิ ควนเนียง บางกล่ำ

โซนกระดังงา 23/2/64

โซนลีลาวดี



# PLAN

- ทบทวน definition

- KPI

- ข้อตกลงพื้นที่บริเวณชายขอบ



Line id : @LEADERQUOTE

**" มีคนมากมาย  
ที่คิดจะเปลี่ยนแปลง  
โลกใบนี้  
แต่มีคนเพียงน้อยนิด  
ที่คิดจะ...  
เปลี่ยนแปลงตนเอง "**

- เลโอ ตอลสตอย : ปราชญ์แห่งรัสเซีย -

@LEADERQUOTE

Line id : @LEADERQUOTE



Kitkom ผู้จำหน่าย  
@LEADERQUOTE

