

ปรับปรุงพื้นที่อุบัติเหตุฉุกเฉินชั้นที่ 1

อาคารศูนย์สุขภาพผู้สูงอายุภาคใต้

โรงพยาบาลสงขลา

เอกสาร ก.101/กค./64

รายการประกอบแบบวัสดุ

รายการประกอบแบบพื้น

- F1 พื้น ค.ล.ล. ประเบื้องปูพื้น PVC เนื้อเดียวแบบมันวาว(หนาไม่น้อยกว่า 2 มม.) มีลักษณะยืดหยุ่นสูง(FULLY FLEXIBEL) เชื่อมรอยต่อด้วยระบบ Hot Welding ผิวหน้าเคลือบด้วยโพลียูรีเทน (PUR) มีสารป้องกันเชื้อราและแบคทีเรีย พื้นมีบัวโค้งขึ้นผนัง สูง 10 ซม.
- F2 พื้น ค.ล.ล. ประเบื้องปูพื้น PVC เนื้อเดียวแบบมันวาว(หนาไม่น้อยกว่า 2 มม.) มีลักษณะยืดหยุ่นสูง(FULLY FLEXIBEL) เชื่อมรอยต่อด้วยระบบ Hot Welding บัวPVC ชนิดตันหนาไม่น้อยกว่า 9 มม. สูง 10 ซม.
- F3 พื้นแผ่นซีเมนบอร์ดหนาไม่น้อยกว่า 1 นิ้ว ปูกระเบื้องยางลายไม้ลิ้นอ่อน
- F4 พื้นปูกระเบื้องเซรามิค ขนาด 12"x12" ผิวด้าน (เลือกแบบภายหลัง)
- F5 พื้น ค.ล.ล. หนาไม่น้อยกว่า 15 ซม. เสริมเหล็กไวเมท ขนาดไม่น้อยกว่า 6 มม. ผิวขัดมัน

รายการประกอบแบบผนัง

- 1. ผนังซีเมนบอร์ด ชนิดภายนอก หนาไม่น้อยกว่า 12 ซม. สูง 1 เมตร ประทับคู่โครงเหล็กกลว้าไนซ์ ทาสีภายใน ช่องแฉ่งวงกลมนิยม อดค่า ความหนาไม่น้อยกว่า 1.2 mm กระจกใสเขียว หนาไม่น้อยกว่า 6 มม
- 2. ผนังซีเมนบอร์ด ชนิดภายนอก หนาไม่น้อยกว่า 12 ซม. สูง 2 เมตร ประทับคู่โครงเหล็กกลว้าไนซ์ ทาสีภายใน ช่องแฉ่งวงกลมนิยม อดค่า ความหนาไม่น้อยกว่า 1.2 mm กระจกใสเขียว หนาไม่น้อยกว่า 6 มม
- 3. ผนังก่ออิฐ ปูกระเบื้องเซรามิคขนาด 12"x 24" (เลือกแบบภายหลัง)
- 4. ผนังเติมขัดทำความสะอาด
- 5. ผนังซีเมนบอร์ด ชนิดภายนอก หนาไม่น้อยกว่า 12 ซม. สูง 1.2 เมตร ประทับคู่โครงเหล็กกลว้าไนซ์ ทาสีภายใน
- 6. ผนังซีเมนบอร์ด ชนิดภายนอก หนาไม่น้อยกว่า 12 ซม. สูง 2 เมตร ประทับคู่โครงเหล็กกลว้าไนซ์ ทาสีภายใน ช่องแฉ่งวงกลมนิยม อดค่า ความหนาไม่น้อยกว่า 1.2 mm เกล็ดระบายอากาศ

รายการประกอบแบบฝ้าเพดาน

- 1. ฝ้าเพดานยิปซัมบอร์ดหนา 9 มม. รอยต่อฉาบเรียบทาสี โครงคร่าวเหล็กชุบสังกะสี ของตราช้างหรือเทียบเท่า (ระยะห่างตามมาตรฐานผู้ผลิต)

รายการสุขภัณฑ์/SANITARY WARE

สัญลักษณ์	รายการ	จำนวน
LAV.	อ่างล้างหน้า LAVATORY ชนิดแขวนผนัง พร้อม ฝาครอบท่อ -ก๊อกน้ำเย็น (เซรามิคควาล์ว) -ท่อน้ำทิ้ง (ชนิด P-TRAP) -ตะตืออ่าง (แบบตัวล็อก)	6 ชุด
***สุขภัณฑ์ให้ผลิตภัณฑ์ของ COTTO , AMERICAN STANDARD หรือเทียบเท่า		



กองแบบแผน  
กรมสนับสนุนบริการสุขภาพ

ผู้เขียนแบบ	นายสิทธิโชค แซ่ซู่	ภ-สถ 3231
สถาปนิก	น.ส.ประภัสสร จิรบรรณ	ภ-สถ 2468
วิศวกรโยธา	นายสิทธิโชค แซ่ซู่	ภ-สถ 3231
วิศวกรไฟฟ้า/นายช่างไฟฟ้า		
วิศวกรเครื่องกล/นายช่างเครื่องกล		
วิศวกรสุขาภิบาล/นายช่างสุขาภิบาล		
หัวหน้ากลุ่มมาตรฐานอาคารฯ 6	ฉลภิกา อรรถระดิริ	

แบบอาคาร  
ปรับปรุงพื้นที่อุบัติเหตุฉุกเฉินชั้นที่ 1  
อาคารศูนย์สุขภาพผู้สูงอายุภาคใต้  
โรงพยาบาลสงขลา

แสดงแบบ  
รายการประกอบแบบ

แบบเลขที่  
เอกสาร ก.101/กค./64

แผ่นที่	ลำดับที่	จำนวนรวม
	01	06

แก้ไขแบบ

ชื่อหนังสือ/โครงการ/อาคาร

วันที่

\*\*\*หมายเหตุ แบบสถาปัตยกรรมนี้ใช้เป็นรูปแบบในการออกแบบงานระบบต่างๆ เพื่อใช้ในการก่อสร้าง โดยทางโรงพยาบาลสงขลาจะเป็นผู้จัดทำผู้ออกแบบงานระบบ เพื่อประกอบแบบก่อสร้างให้สมบูรณ์

รศ. ศุภลักษณ์ ทรัพย์สูงอายุภาคใต้  
 ๑. โครงสร้างพื้นฐานและวิศวกรรมทางสถาปัตย์



กองแบบแผน  
 กรมสนับสนุนบริการสุขภาพ

ผู้เขียนแบบ	นายสิทธิโชค แซ่ซู่	ส-สค 3231
สถาปนิก	น.ส.ประวีตศิริ จิราภรณ์	ส-สค 2468
	นายสิทธิโชค แซ่ซู่	ส-สค 3231
วิศวกรโยธา		
วิศวกรไฟฟ้า/นายช่างไฟฟ้า		
วิศวกรเครื่องกล/นายช่างเครื่องกล		
วิศวกรสุขาภิบาล/นายช่างสุขาภิบาล		
หัวหน้ากลุ่มงานจรรยาอาศาร 6	สมชาติ อธรรมรัตน์ศิริ	

แบบอาคาร  
 ปรับปรุงพื้นที่ภูมิทัศน์เขตฉุกเฉินชั้นที่ 1  
 อาคารศูนย์สุขภาพผู้สูงอายุภาคใต้  
 โรงพยาบาลสงขลา

แสดงแบบ  
 แปลนพื้นที่ที่ 1 ปรับปรุงใหม่

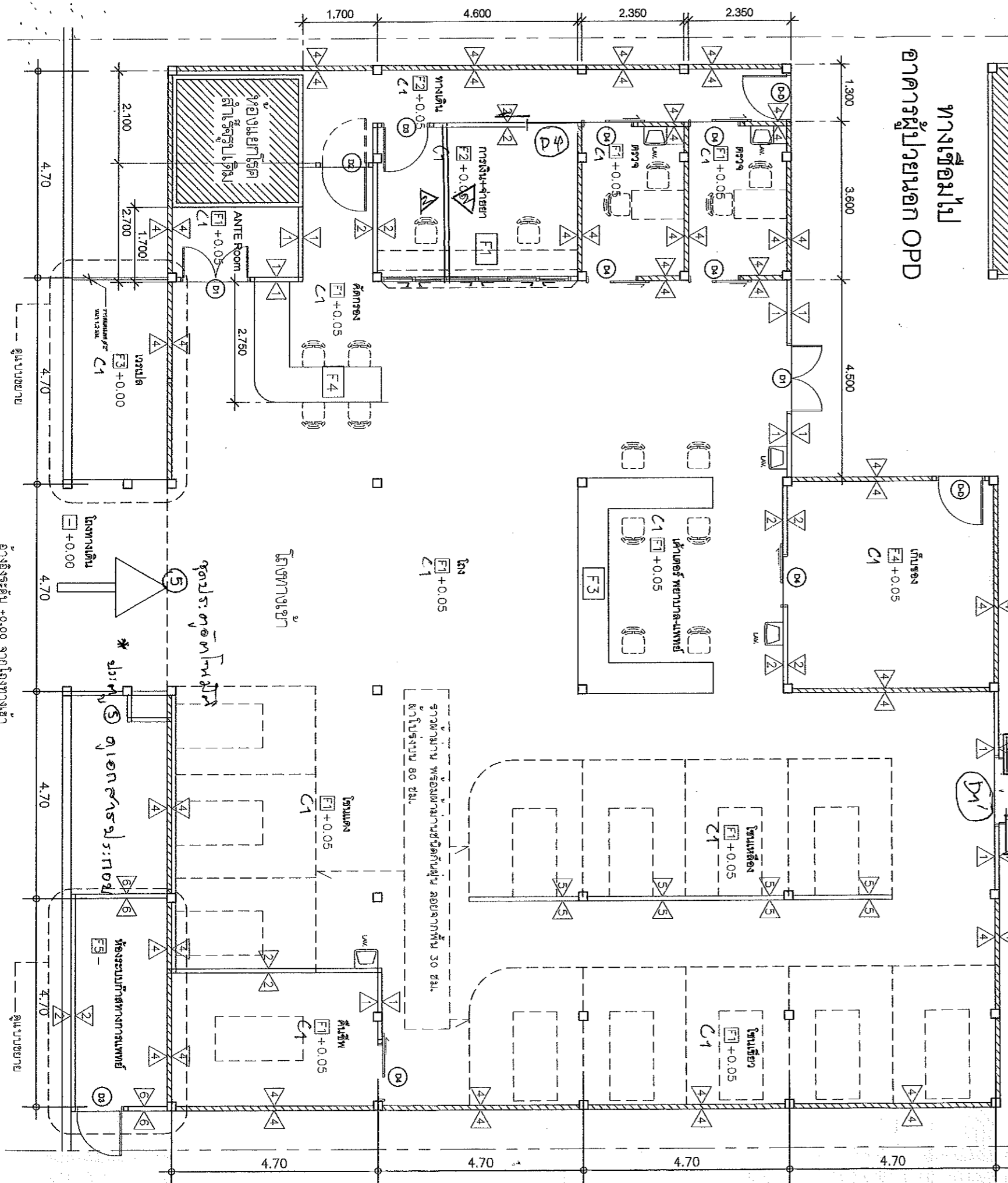
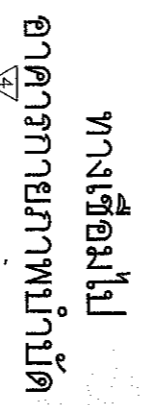
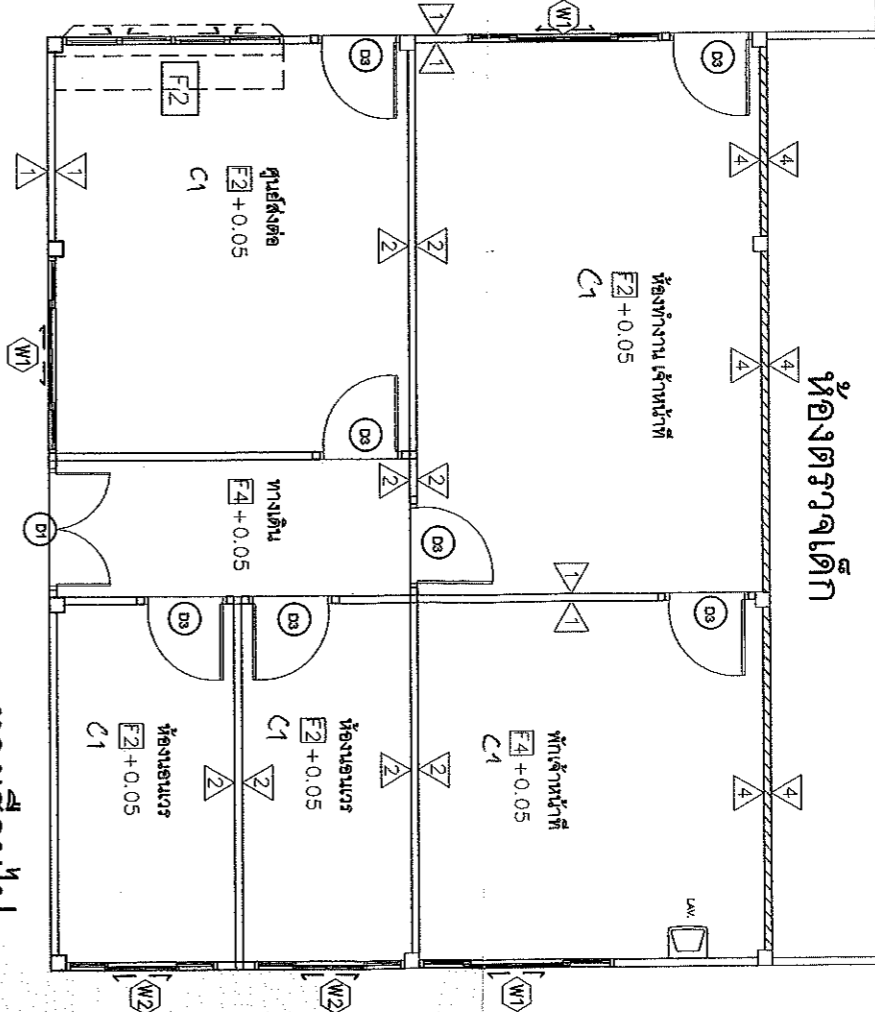
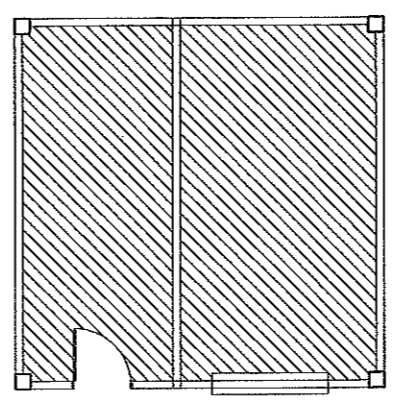
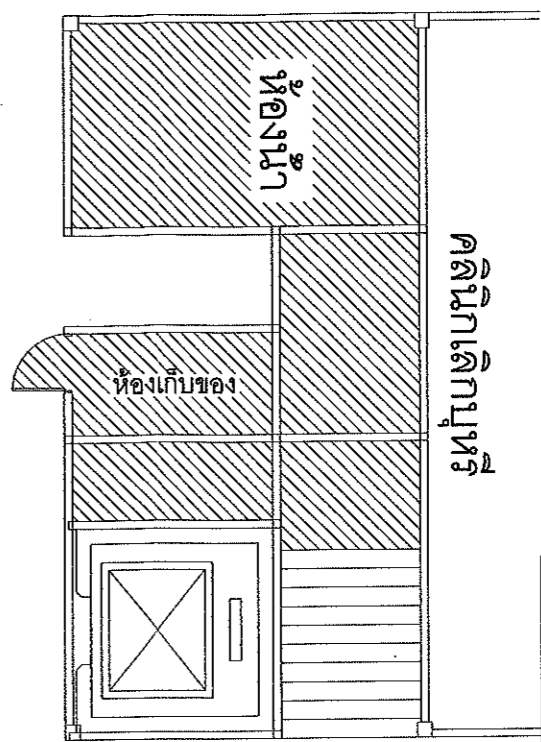
แบบเลขที่  
 เอกสาร ก.101/กค./64

แผ่นที่	ลำดับที่	จำนวนรวม
	02	06

แก้ไขแบบ

ชื่อพื้นที่โครงการ/ชนิด วันที่

แบบแปลนนี้เป็นทรัพย์สินของกรมการช่างสถาปัตย์  
 ห้ามนำไปใช้โดยไม่ได้รับอนุญาต



แปลนพื้นที่ชั้น 1 (ปรับปรุงใหม่)  
 3 A-00  
 2 A-00 4 A-00  
 1 A-00

มาตราส่วน 1:100

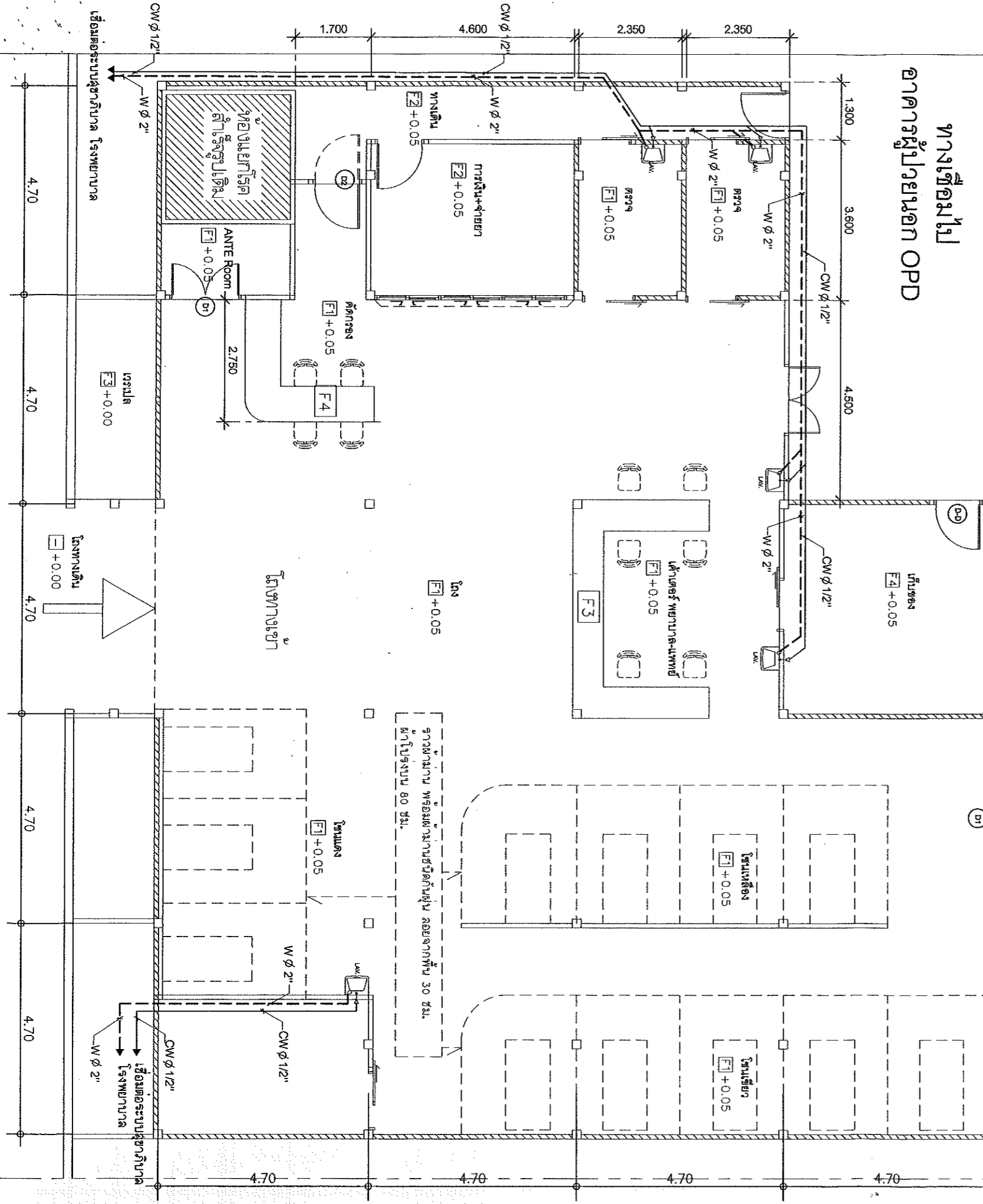
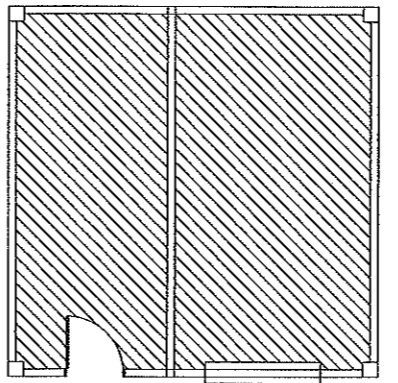
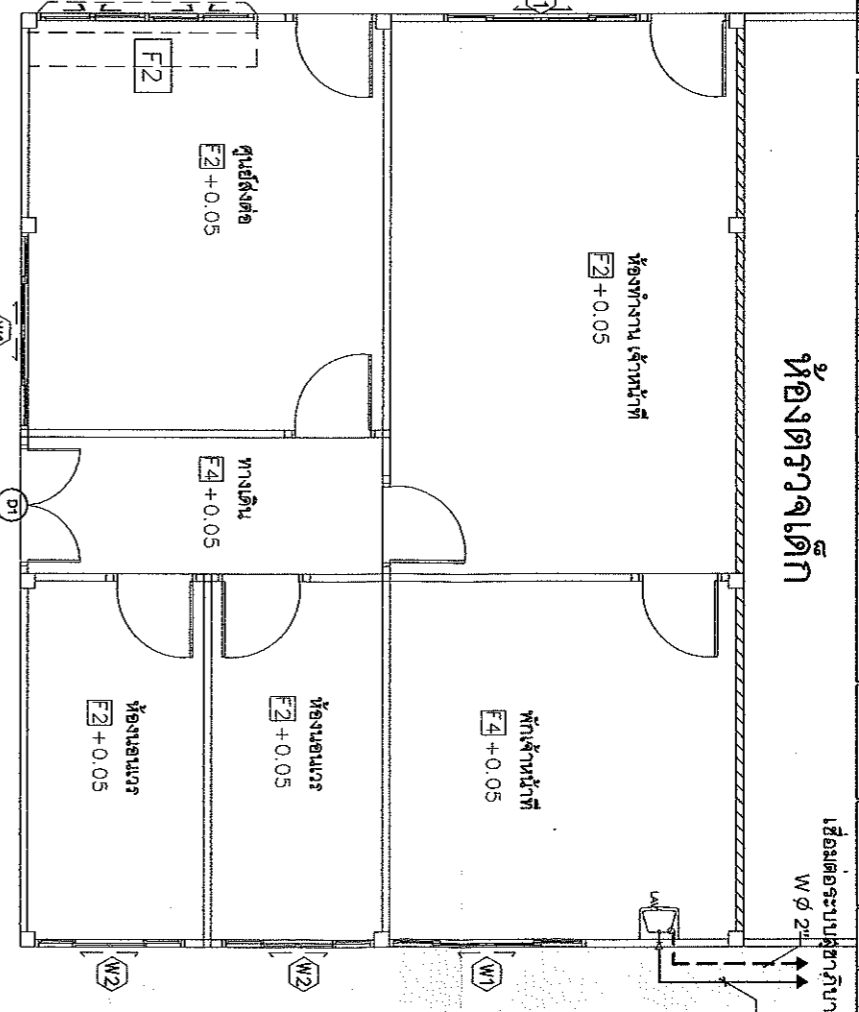
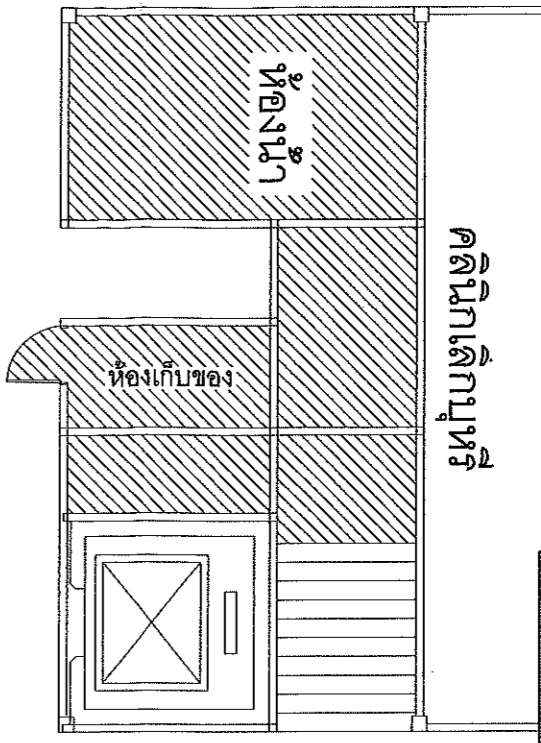
\*\*\*หมายเหตุ แบบสถาปัตยกรรมนี้ใช้เป็นรูปแบบในการออกแบบงานระบบต่างๆ เพื่อใช้ในการก่อสร้าง โดยทางโรงพยาบาลสงขลาจะเป็นผู้จัดทำผู้ออกแบบงานระบบ เพื่อประกอบแบบก่อสร้างให้สมบูรณ์



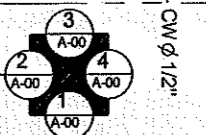
กองแบบแผน  
 กรมสนับสนุนบริการสุขภาพ

ผู้เขียนแบบ	นายสิทธิโชค แซ่ซำ	ส-สท 3231
สถาปนิก	น.ส.ประวิมล จีรบรรณ	ส-สท 2468
นักวิชาการโยธา	นายสิทธิโชค แซ่ซำ	ส-สท 3231
วิศวกรโยธา		
วิศวกรไฟฟ้า/นายช่างไฟฟ้า		
วิศวกรเครื่องกล/นายช่างเครื่องกล		
วิศวกรสุขาภิบาล/นายช่างสุขาภิบาล		
หัวหน้ากลุ่มมาตรฐานอาคาร 6		
สมมติ	อรุณรัตน์ศิริ	

แบบอาคาร	ปรับปรุงพื้นที่อุบัตเหตุฉุกเฉินชั้นที่ 1 อาคารศูนย์สุขภาพผู้สูงอายุภาคใต้ โรงพยาบาลสงขลา	
แสดงแบบ	แปลนสุขาภิบาล	
แบบเลขที่	เอกสาร ก.101/กค./64	
แผ่นที่	ลำดับที่ 03	จำนวนรวม 06
นักเขียนแบบ		
ชื่อแผนผัง/ชื่ออาคาร		
ขนาดพื้นที่/เนื้อที่		
หมายเหตุ	แบบร่างนี้เป็นแบบที่จัดทำขึ้นเพื่อใช้ในการก่อสร้างเท่านั้น ไม่สามารถนำไปใช้ก่อสร้างได้	



แปลนสุขาภิบาล (ปรับปรุงใหม่)  
 มาตราส่วน 1:100



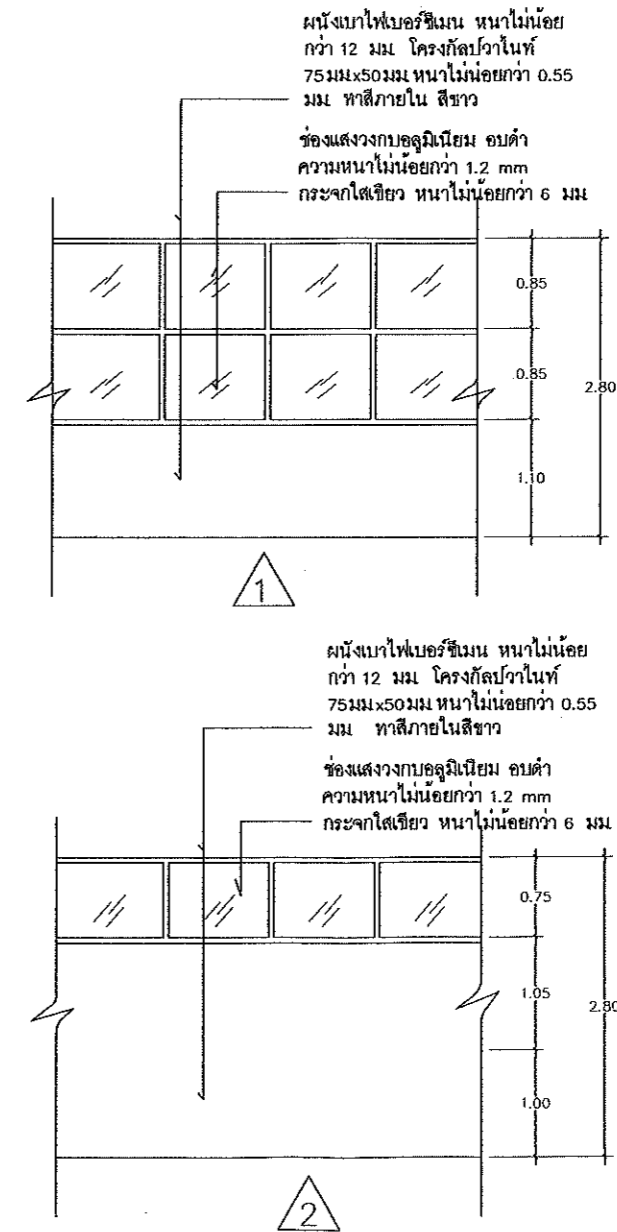
หมายเหตุ แบบสถาปัตยกรรมนี้ใช้เป็นรูปแบบในการออกแบบงานระบบต่างๆ เพื่อใช้ในการก่อสร้าง โดยทางโรงพยาบาลสงขลาจะเป็นผู้จัดหาผู้ออกแบบงานระบบ เพื่อประกอบแบบก่อสร้างให้สมบูรณ์



## แบบขยายประตู หน้าต่าง

## แบบขยายผนัง เบา

ชนิด	บานลวี่ง	ชนิด	บานลวี่ง	ชนิด	บานเปิด
วงกบ	อลูมิเนียมอบขาว ขนาด ~ 2"x4" ทน 1.5 มม.	วงกบ	อลูมิเนียมอบขาว ขนาด ~ 2"x4" ทน 1.5 มม.	วงกบ	อลูมิเนียมอบขาว ขนาด ~ 2"x4" ทน 1.5 มม. (ชนิดบังใบ)
กรอบบาน	อลูมิเนียมอบขาว ทน 1.5 มม.	กรอบบาน	อลูมิเนียมอบขาว ทน 1.5 มม.	บาน	UPVC เคลือบลามิเนตลายไม้สีอ่อน
ลูกบิด	กระจกไล่ ทน 6 มม.	ลูกบิด	กระจกไล่ ทน 6 มม.	ลูกบิด	-
ช่องแสง	กระจกไล่ ทน 6 มม.	ช่องแสง	กระจกไล่ ทน 6 มม.	ช่องแสง	กระจกไล่ ทน 6 มม.
อุปกรณ์	อุปกรณ์บานลวี่งอลูมิเนียมครบชุด	อุปกรณ์	อุปกรณ์บานลวี่งอลูมิเนียมครบชุด	อุปกรณ์	บานพับลดแรงเสียดทาน (Ball Bearing) 4"x3" (4 ตัว/บาน) อุปกรณ์บานเปิดอลูมิเนียมครบชุด
<p>① บานลวี่ง 2.00 - 2.1</p>					
ชนิด	บานเลื่อน	ชนิด	บานเลื่อน	ชนิด	บานเลื่อน
วงกบ	อลูมิเนียมอบขาว ขนาด ~ 2"x4" 2"x6" ทน 1.5 มม.	วงกบ	อลูมิเนียมอบขาว ขนาด 1 3/4" X 4"	วงกบ	อลูมิเนียมอบขาว ขนาด 1 3/4" X 4"
บาน	UPVC เคลือบลามิเนตลายไม้สีอ่อน	บาน	อลูมิเนียมอบขาว	บาน	อลูมิเนียมอบขาว
ลูกบิด	-	ลูกบิด	กระจกไล่ซี่งว ทน 6 มม.	ลูกบิด	กระจกไล่ซี่งว ทน 6 มม.
ช่องแสง	-	ช่องแสง	กระจกไล่ซี่งว ทน 6 มม.	ช่องแสง	กระจกไล่ซี่งว ทน 6 มม.
อุปกรณ์	อุปกรณ์บานเลื่อนอลูมิเนียมครบชุด	อุปกรณ์	อุปกรณ์รางเลื่อนรางกลางและลูกกลิ้ง มือจับฝังในกรอบบาน และล้อในตัว พร้อมอุปกรณ์ บานเลื่อนตามมาตรฐานครบชุด	อุปกรณ์	อุปกรณ์รางเลื่อนรางกลางและลูกกลิ้ง มือจับฝังในกรอบบาน และล้อในตัว พร้อมอุปกรณ์ บานเลื่อนตามมาตรฐานครบชุด
<p>④ บานเลื่อน 2.00 - 2.1</p>		<p>W1</p>		<p>W2</p>	



### กองแบบแผน กรมสนับสนุนบริการสุขภาพ

ผู้เขียนแบบ  
นายสิทธิโชค แซ่ชู ส.สค 3231

สถาปนิก  
น.ส.ประวีตลกร จีระภมร ส.สค 2468

นายสิทธิโชค แซ่ชู ส.สค 3231

วิศวกรโยธา

วิศวกรไฟฟ้า/นายช่างไฟฟ้า

วิศวกรเครื่องกล/นายช่างเครื่องกล

วิศวกรสุขาภิบาล/นายช่างสุขาภิบาล

หัวหน้ากลุ่มมาตรฐานอาคาร 6

สมนึก อรรถวิเศษศิริ

### แบบอาคาร ปรับปรุงพื้นที่อุบัติเหตุฉุกเฉินชั้นที่ 1 อาคารศูนย์สุขภาพผู้สูงอายุภาคใต้ โรงพยาบาลสงขลา

### แสดงแบบ แบบขยายประตูหน้าต่าง

แบบเลขที่  
เอกสาร ก.101/กค./64

แผ่นที่ 05 จำนวนรวม 06

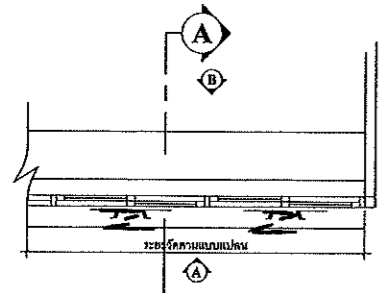
แก้ไขแบบ

ชื่อเจ้าหน้าที่/วิศวกรโยธา วัฑฒ์

แบบร่างนี้เป็นงานลิขสิทธิ์ของกรมส่งเสริมสุขภาพ  
ห้ามทำซ้ำโดยไม่ได้รับอนุญาต

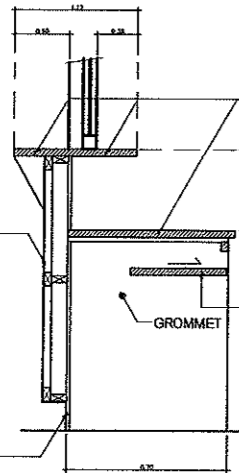
\*\*\*หมายเหตุ แบบสถาปัตย์กรรมนี้ใช้เป็นรูปแบบในการออกแบบงานระบบต่างๆ เพื่อใช้ในการก่อสร้าง โดยทางโรงพยาบาลสงขลาจะเป็นผู้จัดหาผู้ออกแบบงานระบบ เพื่อประกอบแบบก่อสร้างให้สมบูรณ์

# แบบขยายเฟอร์นิเจอร์ F1-F2



แปลน F1-F2

มาตราส่วน 1:50



รูปตัด

มาตราส่วน 1:50

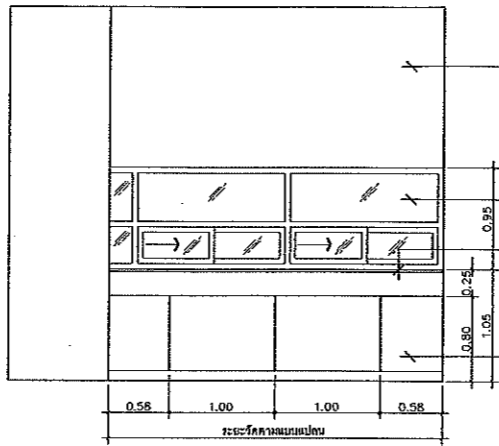


โครงไม้เนื้อแข็ง 1"x2"  
กรุไม้ดัดยาว 4 มม.  
ปิดผิวลามิเนตสีและลายเลือกคณะกรรมการ  
ร่องรอยต่อทำสีใกล้เคียงลามิเนต

ขาเฟอร์นิเจอร์บุลามิเนตลายไม้  
สีและลายเลือกคณะกรรมการ

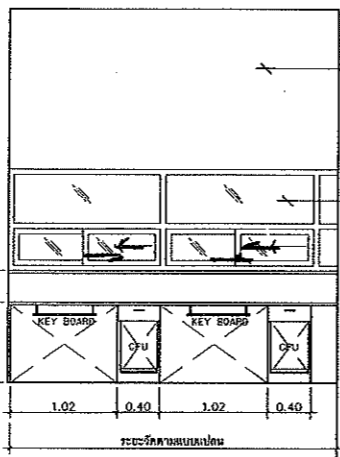
TOP พาร์ติเคิลบอร์ด หน้า 28 มม.  
บุผิวด้วยลามิเนตหน้า 0.8 มม.  
สีและลายเลือกคณะกรรมการ

ชั้นเลื่อนวาง KEY BOARD  
พาร์ติเคิลบอร์ด หน้า 19 มม.  
ปิดขอบด้วย PVC HIGH PRESSURE  
สีและลายเลือกคณะกรรมการ  
ติดตั้งแบบวางเลื่อนลูกบิดหรือเหล็กปรับวาง



รูปด้าน A

มาตราส่วน 1:50



รูปด้าน B

มาตราส่วน 1:50

ผนังซีเมนต์บอร์ด ชนิดภายนอก  
หนาไม่น้อยกว่า 12 ซม. ประทับดู  
โครงเหล็กทึบภายใน

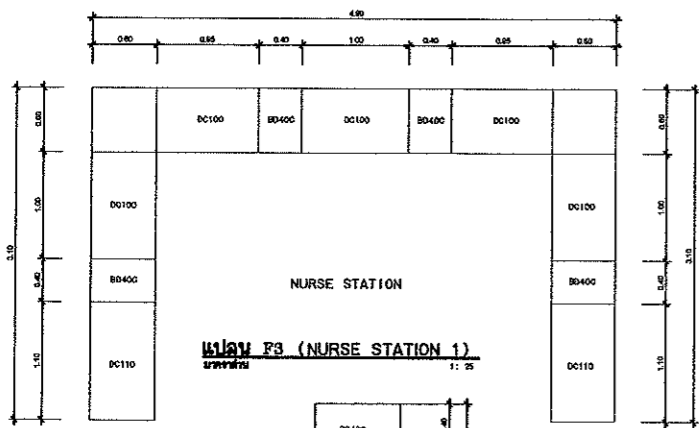
หน้าต่างดูแบบขยายประตู-หน้าต่าง

TOP พาร์ติเคิลบอร์ด หน้า 28 มม.  
บุผิวด้วยลามิเนตหน้า 0.8 มม.  
สีและลายเลือกคณะกรรมการ

โครงไม้เนื้อแข็ง 1"x2"  
กรุไม้ดัดยาว 4 มม.  
ปิดผิวลามิเนตสีและลายเลือกคณะกรรมการ  
ร่องรอยต่อทำสีใกล้เคียงลามิเนต

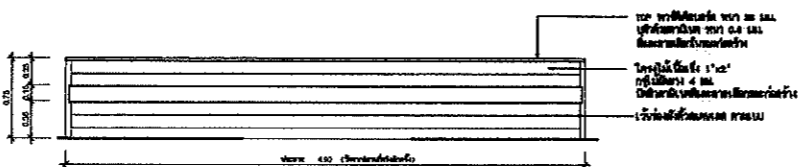
ชั้นเลื่อนวาง KEY BOARD  
พาร์ติเคิลบอร์ด หน้า 19 มม. ปิดขอบด้วย PVC  
HIGH PRESSURE สีและลายเลือกคณะกรรมการ

# แบบขยายเฟอร์นิเจอร์ F3



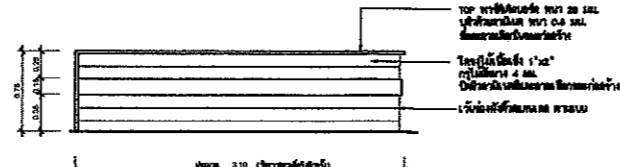
แปลน F3 (NURSE STATION 1)

มาตราส่วน 1: 25



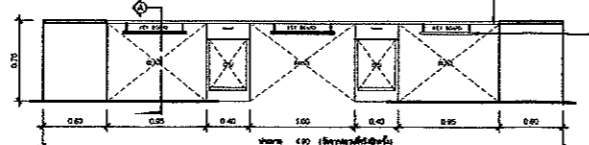
รูปด้านบน F3

มาตราส่วน 1:25



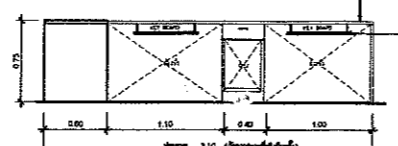
รูปด้านข้าง F3

มาตราส่วน 1:25



รูปด้านหน้า F3

มาตราส่วน 1:25



รูปด้านหลัง F3

มาตราส่วน 1:25

TOP พาร์ติเคิลบอร์ด หน้า 28 มม.  
บุผิวด้วยลามิเนต หน้า 0.8 มม.  
สีและลายเลือกคณะกรรมการ

โครงไม้เนื้อแข็ง 1"x2"  
กรุไม้ดัดยาว 4 มม.  
ปิดผิวลามิเนตสีและลายเลือกคณะกรรมการ  
ร่องรอยต่อทำสีใกล้เคียงลามิเนต

ชั้นเลื่อนวาง KEY BOARD

TOP พาร์ติเคิลบอร์ด หน้า 28 มม.  
บุผิวด้วยลามิเนต หน้า 0.8 มม.  
สีและลายเลือกคณะกรรมการ

โครงไม้เนื้อแข็ง 1"x2"  
กรุไม้ดัดยาว 4 มม.  
ปิดผิวลามิเนตสีและลายเลือกคณะกรรมการ  
ร่องรอยต่อทำสีใกล้เคียงลามิเนต

ชั้นเลื่อนวาง KEY BOARD

TOP พาร์ติเคิลบอร์ด หน้า 28 มม.  
บุผิวด้วยลามิเนต หน้า 0.8 มม.  
สีและลายเลือกคณะกรรมการ

ชั้นเลื่อนวาง KEY BOARD  
พาร์ติเคิลบอร์ด หน้า 19 มม. ปิดขอบด้วย PVC  
HIGH PRESSURE สีและลายเลือกคณะกรรมการ

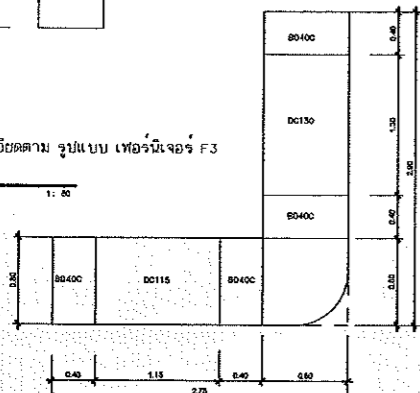
TOP พาร์ติเคิลบอร์ด หน้า 28 มม.  
บุผิวด้วยลามิเนต หน้า 0.8 มม.  
สีและลายเลือกคณะกรรมการ

ชั้นเลื่อนวาง KEY BOARD  
พาร์ติเคิลบอร์ด หน้า 19 มม. ปิดขอบด้วย PVC  
HIGH PRESSURE สีและลายเลือกคณะกรรมการ

\*\*\*หมายเหตุ F4 อ้างอิงรายละเอียดตาม รูปแบบ เฟอร์นิเจอร์ F3

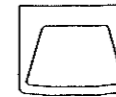
แปลน F4

มาตราส่วน 1: 50



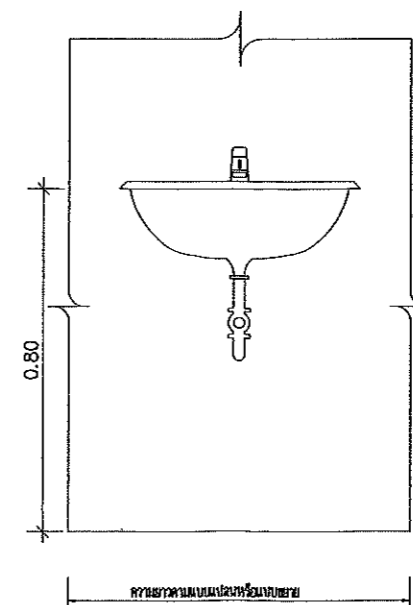
\*\*\*หมายเหตุ แบบสถาปัตยกรรมนี้ใช้เป็รูปแบบในการออกแบบงานระบบต่างๆ เพื่อใช้ในการก่อสร้าง โดยทางโรงพยาบาลสงขลางระเจียงเป็นผู้จัดหาผู้ออกแบบงานระบบ เพื่อประกอบแบบก่อสร้างให้สมบูรณ์

# รายการสุขภัณฑ์



รายการสุขภัณฑ์ SANITARY WARE		
สัญลักษณ์	รายการ	จำนวน
LAV.	อ่างล้างหน้า LAVATORY ชนิดแขวนผนัง พร้อมแปดรอบท่อ -ก๊อกน้ำเย็น (เซรามิกวาล์ว) -ท่อน้ำทิ้ง (ชนิด P-TRAP) -ระดืออ่าง (แบบตัวล็อก)	6 ชุด
***สุขภัณฑ์ใช้ผลิตภัณฑ์ของ COTTO , AMERICAN STANDARD หรือเทียบเท่า		

# การติดตั้งเครื่องสุขภัณฑ์



รูปด้าน

**กองแบบแผน  
กรมสนับสนุนบริการสุขภาพ**

ผู้เขียนแบบ	นายสิทธิโชค แซ่ซู่	ล-ลค 3231
สถาปนิก	น.ส.ประวีลลิตา จิราภรณ์	ล-ลค 2468
วิศวกรโยธา	นายสิทธิโชค แซ่ซู่	ล-ลค 3231
วิศวกรเครื่องกล/นายช่างเครื่องกล		
วิศวกรสุขาภิบาล/นายช่างสุขาภิบาล		
หัวหน้ากลุ่มมาตรฐานอาคารฯ 6	สมนึก อรรถวิเศษศิริ	

**แบบอาคาร**  
ปรับปรุงพื้นที่อุ้งดินเหตุฉุกเฉินที่ 1  
อาคารศูนย์สุขภาพผู้สูงอายุภาคใต้  
โรงพยาบาลสงขลางระเจียง

**แสดงแบบ**  
แบบขยายเฟอร์นิเจอร์

**แบบเลขที่**  
เอกสาร ก.101/กค./64

แผ่นที่	ลำดับที่	จำนวนรวม
	06	06

ชื่อและชื่ออิเล็กทรอนิกส์

วันที่

แบบก่อสร้างนี้เป็นงานลิขสิทธิ์ของกรมสนับสนุนบริการสุขภาพ  
หากนำไปใช้โดยไม่ได้รับอนุญาตถือว่าผิดกฎหมาย

ปรับปรุงพื้นที่อุบัติเหตุฉุกเฉินชั้นที่ 1

อาคารศูนย์สุขภาพผู้สูงอายุภาคใต้

โรงพยาบาลสงขลา

เอกสาร สข.0032.201.1/629



โรงพยาบาลสงขลา

โครงการ  
ปรับปรุงพื้นที่อุบัติเหตุฉุกเฉินที่  
อาคารศูนย์สุขภาพผู้สูงอายุภาคใต้  
โรงพยาบาลสงขลา  
หน่วยงาน      งบประมาณ  
รพ. สงขลา      -

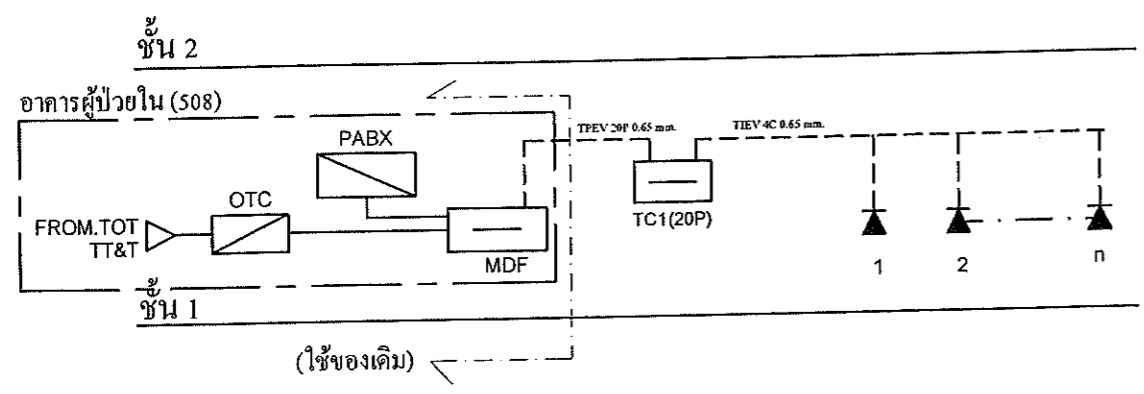
สถาปนิก  
นายสิทธิโชค แซ่หมู่  
ถ. - สก. 3231  
วิศวกรเครื่องกล  
นายสุชาติ ไคว่ม่า  
สก. 2809  
วิศวกรโยธา  
นายรัฐพนัน ดั่งเสถียรวิเศษ  
ภย. 67556  
วิศวกรไฟฟ้า  
นายธวัชชัย แสงช่วง  
ภท. 47146  
เขียนแบบ  
นายธวัชชัย แสงช่วง

แบบร่างที่  
เอกสาร สก. 0032.201.1/629

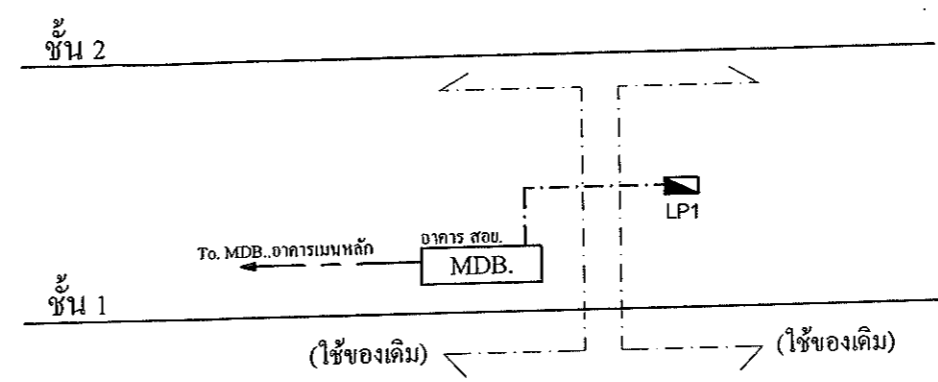
แบบร่าง	ขนาด
RISER DIAGRAM	1:100

หมายเลขแบบ	แผ่นที่	จำนวน
E-00	01	05

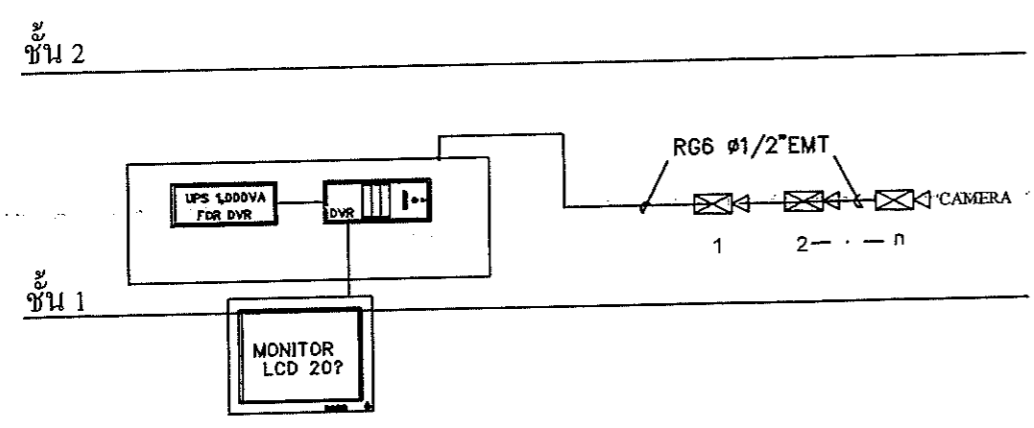
Note :  
เนื่องจากกระดาษในแบบสถาปัตย์มีขนาดจำกัด  
โดยผู้จัดทำแบบจะจัดไว้ให้ดูความเข้าใจ



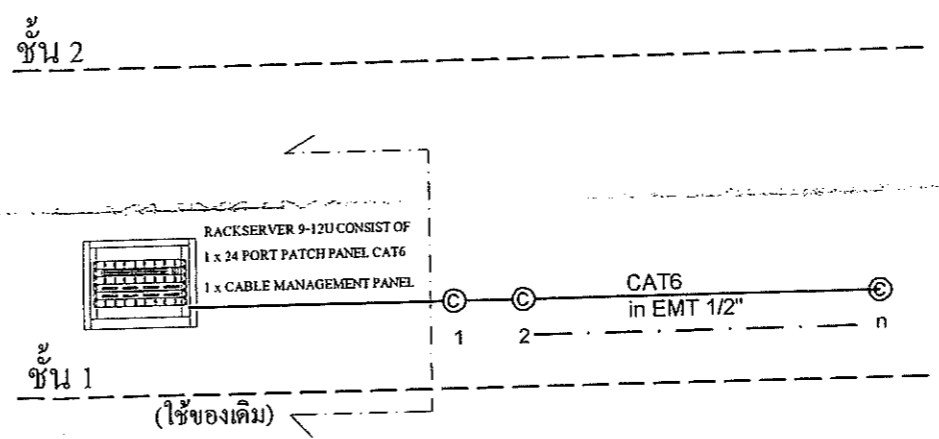
TELEPHONE RISER DIAGRAM.



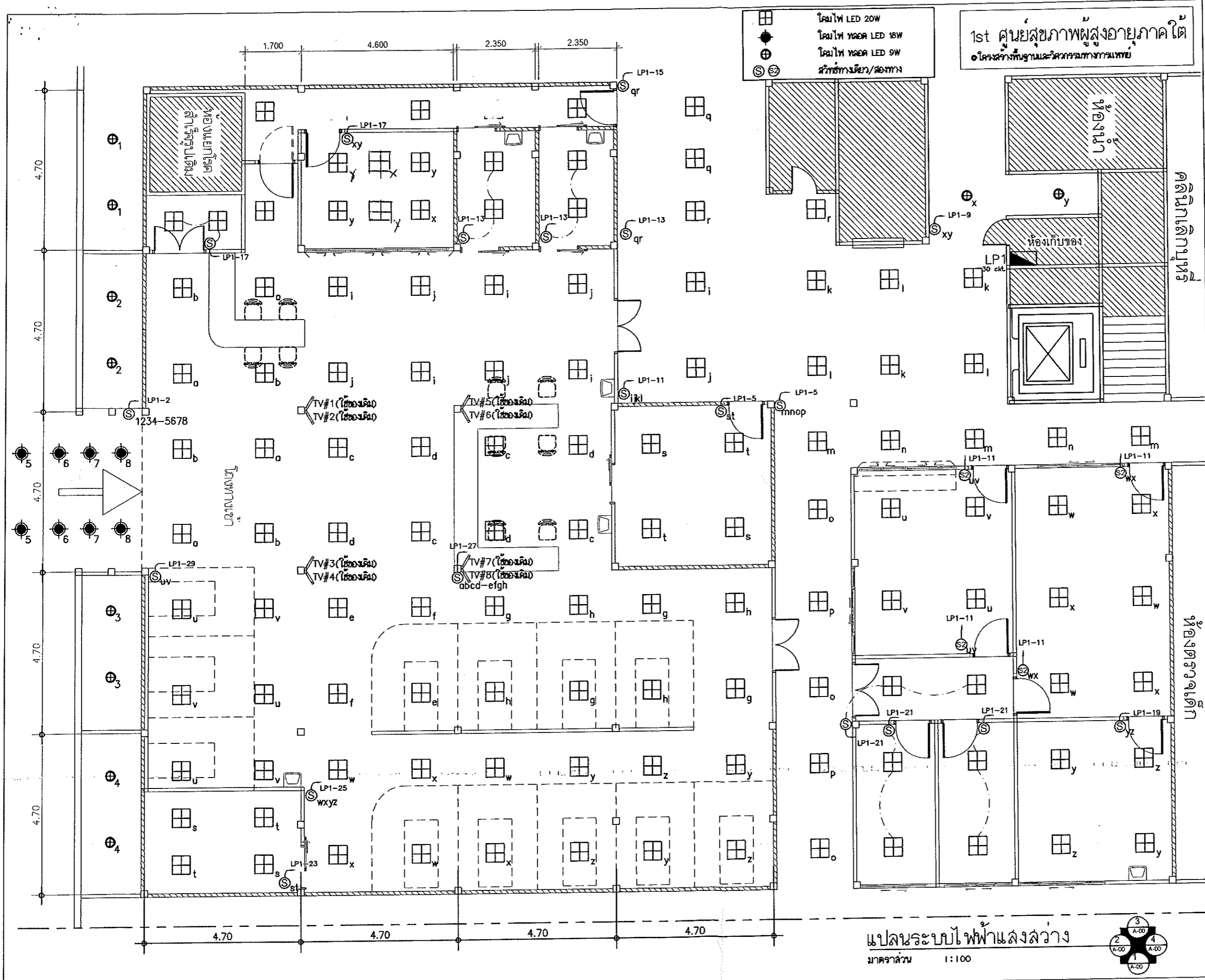
ELECTRICAL RISER DIAGRAM.



CCTV SYSTEM RISER DIAGRAM.



COMPUTER SYSTEM RISER DIAGRAM.



**โรงพยาบาลสงขลา**

โครงการ  
ปรับปรุงพื้นที่อุบัติเหตุฉุกเฉินที่  
อาคารศูนย์สุขภาพผู้สูงอายุภาคใต้  
โรงพยาบาลสงขลา

หน่วยงาน	งประจวบ
รพ. สงขลา	-

สถาปนิก	นายสิทธิโชค แซ่หมู่
ส.ค.ก.	3231
วิศวกรเครื่องกล	นายสุชาติ ไคร่มา
ส.ก.	2809
วิศวกรโยธา	นายสุทัศน์ สังเสริมวณิช
รย.	67556
วิศวกรไฟฟ้า	นายสุวัฒน์ แลงช่วง
รท.	47146
เขียนแบบ	นายสุวัฒน์ แลงช่วง
แปลน	
เอกสาร	สช. 0032.201.1/629

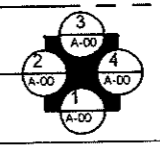
แบบร่าง	มาตรฐาน
ระบบไฟฟ้าแสงสว่าง	1:100

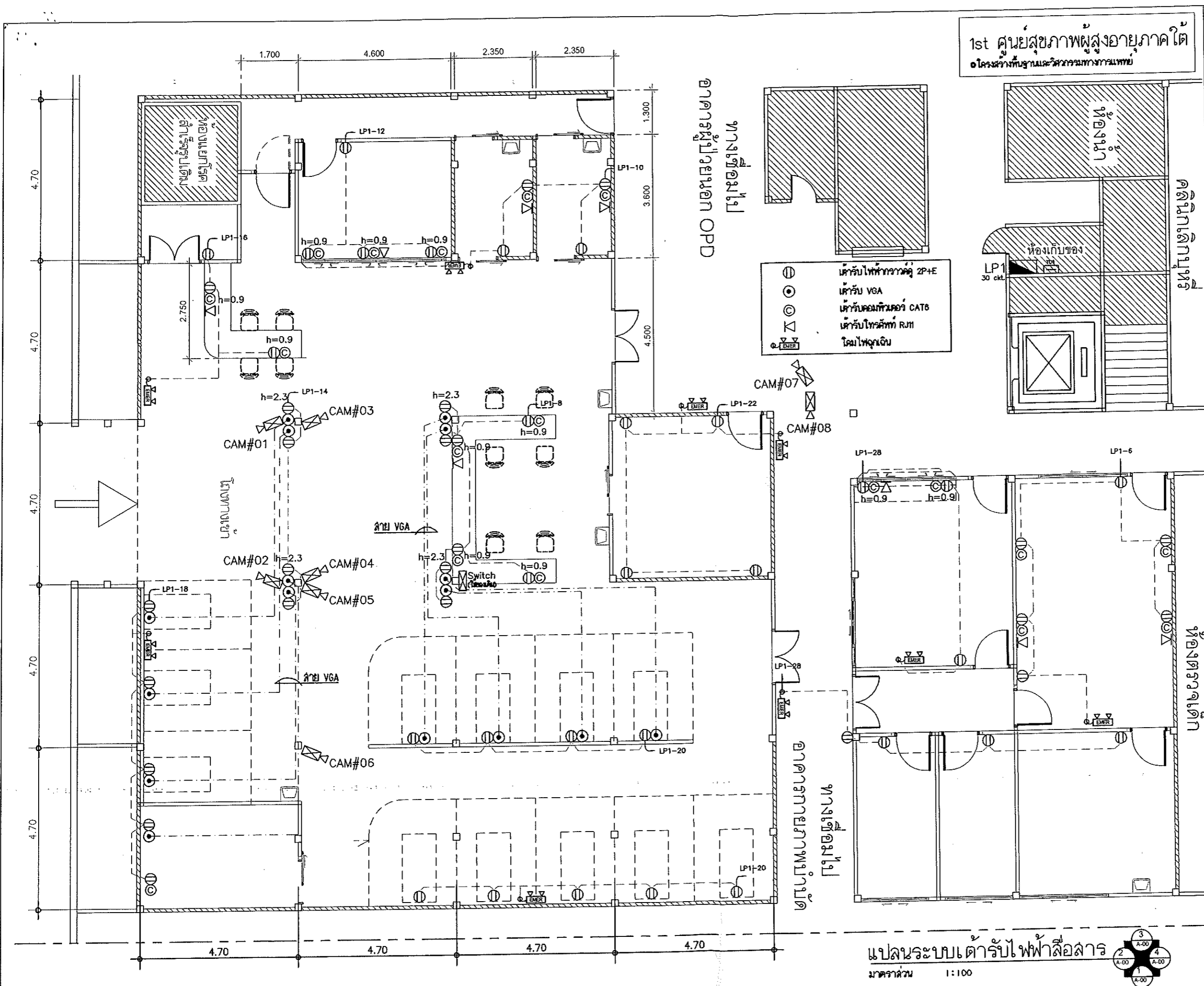
  

หมายเลขแบบ	พื้นที่	จำนวน
E-01	02	05

Note :  
เนื่องจากจะทำงานในอาคารเดิมอาคารเดิมมีการติดตั้ง  
โคมไฟให้ด้วยแล้วจึงมีติด โคมไฟแสงสว่างเพิ่มในบางจุด

**แปลนระบบไฟฟ้าแสงสว่าง**  
มาตราส่วน 1:100





1st ศูนย์สุขภาพผู้สูงอายุภาคใต้  
๑ โครงการที่ฐานและวิศวกรรมทางการแพทย์

โรงพยาบาลสงขลา

โครงการ	
ปรับปรุงพื้นที่อุบัติเหตุฉุกเฉินที่ อาคารศูนย์สุขภาพผู้สูงอายุภาคใต้	
โรงพยาบาลสงขลา	
หน่วยงาน	งบประมาณ
รพ. สงขลา	-

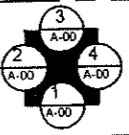
สถาปนิก	นายสิทธิโชค แซ่หมู่
ส.ส.ท.	3231
วิศวกรเครื่องกล	นายสุชาติ ไคร่มา
ส.ท.	2809
วิศวกรโยธา	นายสุทัศน์ สงเสริมวัฒน์
ร.ย.	67556
วิศวกรไฟฟ้า	นายฐานัน แสงช่วง
ร.ท.	47146
เขียนแบบ	นายฐานัน แสงช่วง

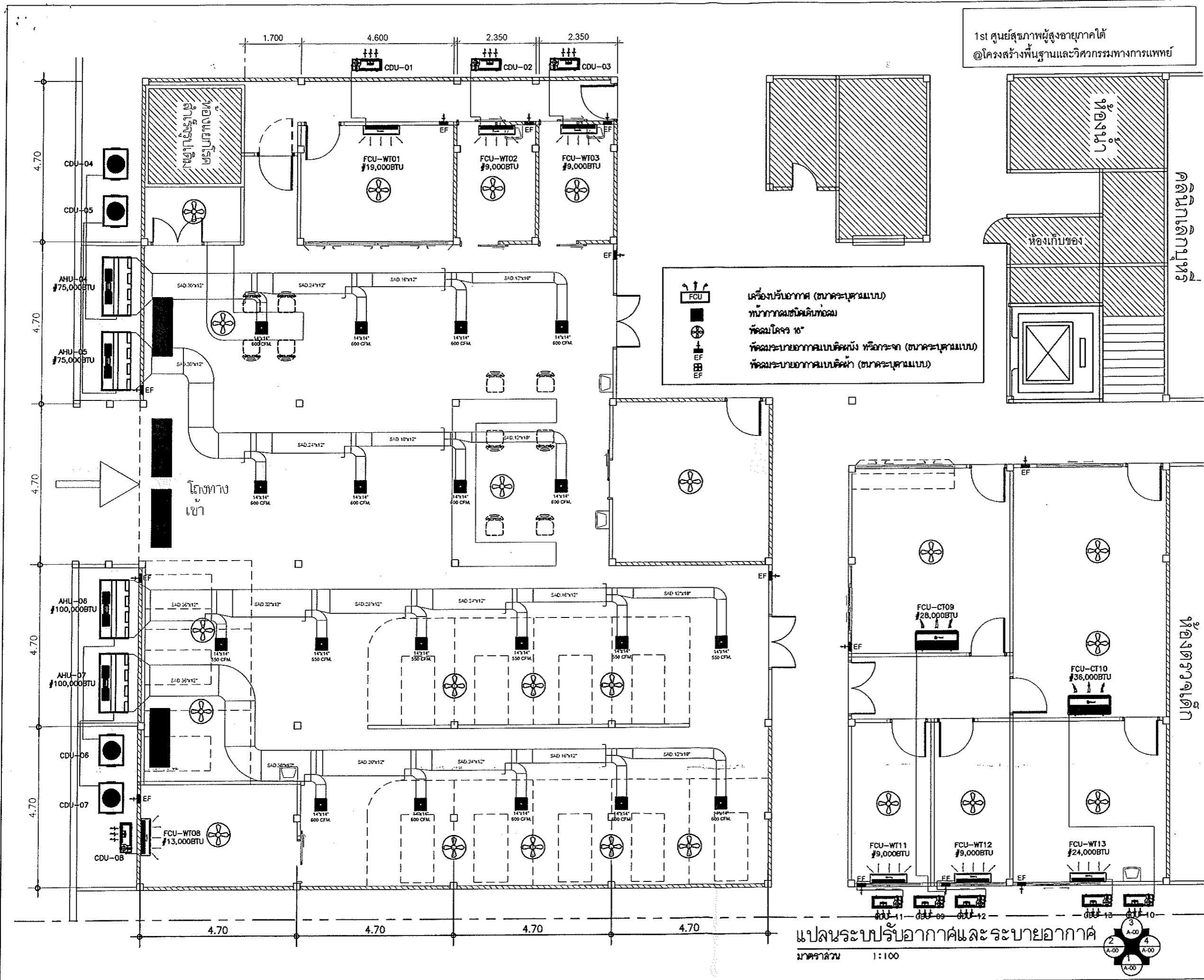
แบบแปลน  
เอกสาร สช. 0032.201.1/629

แบบร่าง	มาตรฐาน	
ตัวรับไฟฟ้าสื่อสาร	1:100	
หมายเลขแบบ	แผ่นที่	จำนวน
E-02	03	05

Note :  
ในเฉพาะการดำเนินการก่อสร้างอาคารตามคำสั่ง  
ไม่ผูกพันให้ดำเนินการอื่นใด ให้ยึดกับคำสั่งเป็นสำคัญ

แปลนระบบตัวรับไฟฟ้าสื่อสาร  
มาตรฐาน 1:100





1st ศูนย์สุขภาพผู้สูงอายุภาคใต้  
 @โครงการสร้างพื้นฐานและวิศวกรรมทางการแพทย์

เครื่องปรับอากาศ (ขนาดระบุแบบ)  
 ทนอากาศชนิดดับเพลิง  
 ทัดลมใบกร 18"  
 ทัดลมระบายอากาศแบบดัดหนึ่ง หรือกระจก (ขนาดระบุแบบ)  
 ทัดลมระบายอากาศแบบดัดห้า (ขนาดระบุแบบ)

โรงพยาบาลสงขลา

โครงการ	
ปรับปรุงที่ศูนย์ผู้สูงอายุเงินชั้นที่	
อาคารศูนย์สุขภาพผู้สูงอายุภาคใต้	
โรงพยาบาลสงขลา	
พวงงาน	งบประมาณ
รพ. สงขลา	-

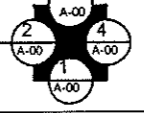
สถาปนิก	นายสิทธิโชค แซ่ซู่
ล.ล.ด. 3231	
วิศวกรเครื่องกล	นายสุชาติ ไคว่ม
ล.ล.ด. 2809	
วิศวกรโยธา	นายสุรพจน์ ส่งเสริมวิเศษ
ภ.ย. 67556	
วิศวกรไฟฟ้า	นายสุกัน แลงช่วง
ภ.ท. 47146	
เขียนแบบ	นายสุกัน แลงช่วง

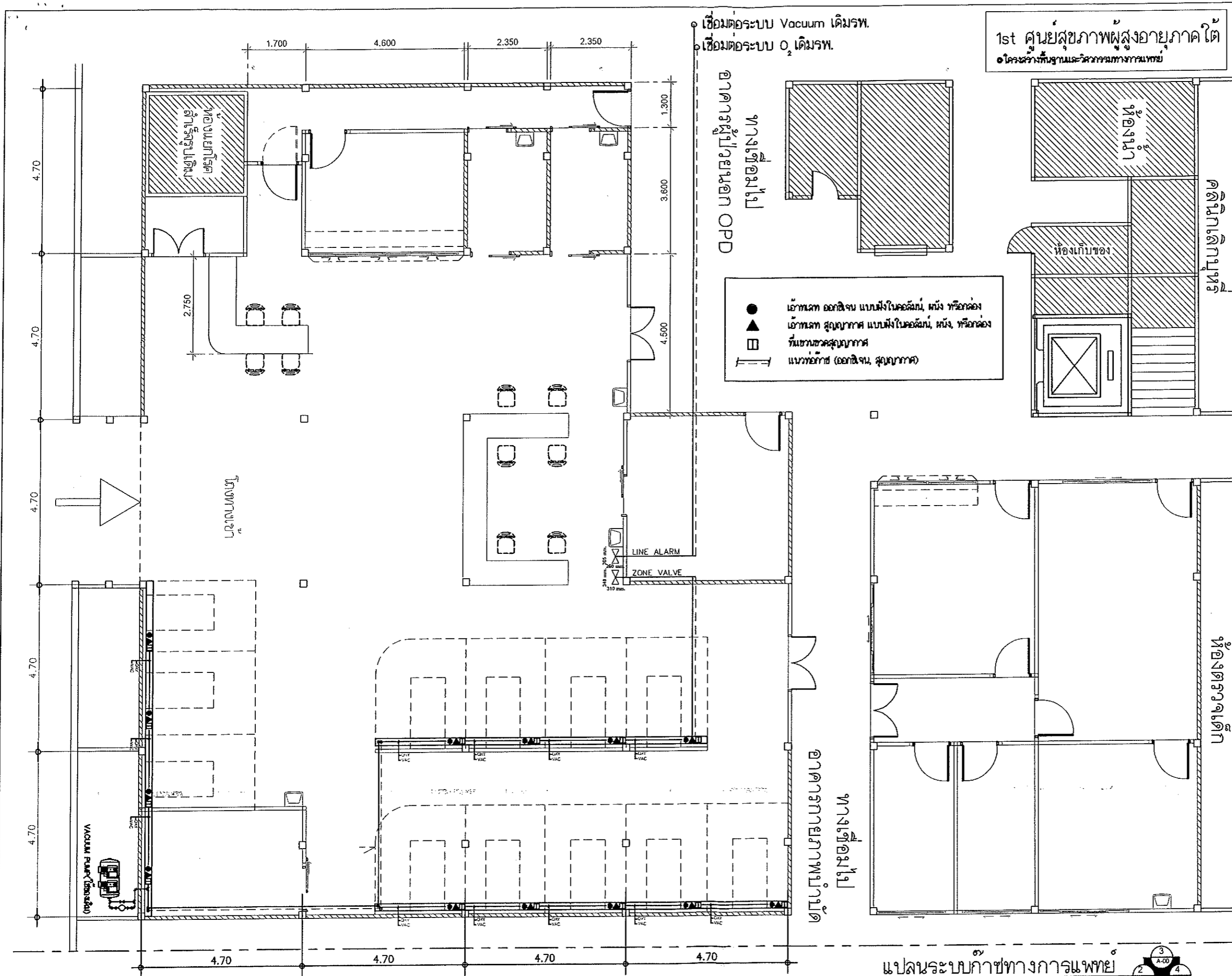
แบบเลขที่ : 113  
 เอกสาร ลข. 0032.201.1/629

แบบร่าง	มาตรฐาน	
ระบบปรับอากาศ	1:100	
และระบายอากาศ		
หมายเลขแบบ	วันที่	จำนวน
AC-01	04	05

Note :  
 เนื่องจากจะดำเนินการในอาคารและวิศวกรรมทางการแพทย์  
 ในอุณหภูมิต่ำหรือเย็นจัด ให้ใช้ค่าเกณฑ์อากาศเป็นสำคัญ

แปลนระบบปรับอากาศและระบายอากาศ  
 มาตรฐาน 1:100





เชื่อมต่อกับระบบ Vacuum เดิมรพ.  
เชื่อมต่อกับระบบ O<sub>2</sub> เดิมรพ.

1st ศูนย์สุขภาพผู้สูงอายุภาคใต้  
โครงการฟื้นฟูสุขภาพผู้สูงอายุ  
อาคารศูนย์สุขภาพผู้สูงอายุภาคใต้  
โรงพยาบาลสงขลา

โรงพยาบาลสงขลา

โครงการ	
ปรับปรุงพื้นที่อุบัติเหตุฉุกเฉินที่ 1	
อาคารศูนย์สุขภาพผู้สูงอายุภาคใต้	
โรงพยาบาลสงขลา	
หน่วยงาน	งบประมาณ
รพ. สงขลา	-

● ไอ้ทเลท ออกซิเจน แบบฝังในคอล์ดรัม, ผนัง หรือค่อง  
 ▲ ไอ้ทเลท สูญญากาศ แบบฝังในคอล์ดรัม, ผนัง, หรือค่อง  
 □ ที่น้ชวคสูญญากาศ  
 --- แนวท้อท้อ (ออกซิเจน, สูญญากาศ)

สถาปนิก	นายสิทธิโชค แซ่ซู่
ร.ด. 3231	
วิศวกรเครื่องกล	นายสุชาติ ไคว่ม
ร.ด. 2809	
วิศวกรโยธา	นายณัฐคนธ์ สังคะสิมวณิช
ร.ด. 67556	
วิศวกรไฟฟ้า	นายภูวนัน แสงช่วง
ร.ด. 47146	
เขียนแบบ	นายภูวนัน แสงช่วง

เลขที่  
เอกสาร สข.0032.201.1/629

แบบร่าง	ขนาดตัว	
ระบบก๊าซทางการแพทย์	1:100	
หมายเลขแบบ	วันที่	จำนวน
MG-01	05	05

Note :  
เนื่องจากจะทำงานในขนาดตามแบบอาคารเดิม  
ไม่มีการแก้ไขขนาดของวัสดุ ให้ยึดกับแบบเดิมเป็นหลัก

๓  
 ๒ A-00 ๔  
 ๑ A-00  
 A-00

แปลนระบบก๊าซทางการแพทย์  
มาตราส่วน 1:100